

VAI - Vulnerabilità abitativa e di salute degli Anziani in Italia

WP2 - Indici sintetici VAA/VSA a livello territoriale

D 2.5

**Relazioni fra sottocomponenti VAA/VSA e ordinamento
in termini di gruppi sociali e territori:
Indagine sulle spese delle famiglie**

**M: Analisi delle relazioni fra sottocomponenti VAA e VSA e ordinamento in
termini di gruppi sociali e territori attraverso tecniche basate sulla distanza**

A cura di:

Gianluca De Angelis

***Marco Arlotti, Giulia Bettin, Mariateresa Ciommi, Barbara Ermini, Francesca Mariani, Maria
Cristina Recchioni, Elena Spina***

Dipartimento di Scienze Economiche e Sociali (DiSES), Università Politecnica delle Marche

Antonello Alici

Dipartimento di Ingegneria Civile, Edile e Architettura (DICEA), Università Politecnica delle Marche

Emma Espinosa

Dipartimento di Scienze Cliniche e Molecolari (DISCLIMO), Università Politecnica delle Marche

Come citare questo rapporto:

De Angelis, G., M. Arlotti, G. Bettin, M. Ciommi, B. Ermini, F. Mariani, M. C. Recchioni, E. Spina, A. Alici, E. Espinosa (2025), *Relazioni fra sottocomponenti VAA/VSA e ordinamento in termini di gruppi sociali e territori: Indagine sulle spese delle famiglie*, WP2, progetto VAI - Vulnerabilità abitativa e di salute degli Anziani in Italia, Università Politecnica delle Marche.

VAI è una ricerca del progetto “**Age it- Ageing well in an ageing society (AGE-IT)**”, codice progetto **PE0000015**, CUP **B83C22004800006**, finanziato nell’ambito del **Piano Nazionale di Ripresa e Resilienza, Missione 4 “Istruzione e Ricerca”** – Componente 2 “dalla Ricerca all’Impresa” – Investimento 1.3, finanziato dall’Unione Europea – NextGenerationEU.

I punti di vista e le opinioni espresse sono tuttavia solo quelli degli autori e non riflettono necessariamente quelli dell’Unione europea o della Commissione europea. Né l’Unione Europea né la Commissione Europea possono essere ritenute responsabili per essi.

Indice

1. Introduzione e struttura del documento.....	4
2. Vulnerabilità abitativa (VAA).....	6
Variabile 1:.....	6
Variabile 2:.....	8
Variabile 3:.....	10
Variabile 4:.....	12
Variabile 5:.....	14
Quadro descrittivo di sintesi	16
Indice sintetico di vulnerabilità abitativa (VAA)	21
Curve di vulnerabilità abitativa (VAA).....	30

1. Introduzione e struttura del documento

Questo documento restituisce il lavoro condotto con riferimento all'attività di ricerca AT 2.5 relativa all'analisi delle relazioni fra sottocomponenti VAA/VSA e ordinamento in termini di gruppi sociali e territori, D 2.5, Milestone M Analisi delle relazioni fra sottocomponenti VAA e VSA e ordinamento in termini di gruppi sociali e territori attraverso tecniche basate sulla distanza.

L'analisi contenuta in questo documento è stata condotta con riferimento all'indagine sulle spese delle famiglie.

L'anno di riferimento considerato è il 2019.

Per ciascuna delle variabili selezionate nelle analisi precedenti del dataset (cfr. WP2, D 2.3 Indici sintetici VAA/ VSA a livello macro-territoriale: Indagine sulle spese delle famiglie)¹, è stato calcolato per l'Italia, le ripartizioni e le regioni, l'indice VAA per ognuno dei seguenti sottogruppi.

- Genere:
 - maschio,
 - femmina.
- Classe di età:
 - 65-69,
 - 70-74
 - 75 e più.
- Titolo di studio:
 - fino a licenza elementare,
 - licenza media,
 - diploma o laurea.
- Tipologia del comune di residenza:
 - Centro area metropolitana
 - Periferia area metropolitana e comuni con 50.001 ab. e più
 - Altri comuni fino a 50.000 ab.comuni fino a 10.000 abitanti;
- Quintile di reddito equivalente
 - I
 - II
 - III
 - IV
 - V

¹ De Angelis, G., Arlotti, M., G. Bettin, M. Ciommi, B. Ermini, F. Mariani, M. C. Recchioni, E. Spina, A. Alici, E. Espinosa (2025), *Indici sintetici VAA/ VSA a livello macro-territoriale: Indagine sulle spese delle famiglie*, WP2, progetto VAI - Vulnerabilità abitativa e di salute degli Anziani in Italia, Università Politecnica delle Marche. A tal proposito, si ricorda – come già chiarito nel rapporto – che per quanto riguarda l'indagine sulle spese delle famiglie, sono state identificate e selezionate una serie di variabili utili ai fini di costruzione dell'indice di vulnerabilità abitativa, mentre le variabili disponibili non sono state valutate sufficientemente adeguate ai fini di elaborazione di un indice di vulnerabilità di salute

Le variabili che definiscono i sottogruppi sono state scelte in modo da allinearsi alle analisi corrispondenti condotte sulla banca dati EHIS². In alcuni casi non è stato però possibile replicare quanto fatto con i dati EHIS:

- non è disponibile la variabile sul grado di urbanizzazione dell'area di residenza; in sostituzione, è stata utilizzata la variabile sulla tipologia comunale.

Più in generale, l'identificazione di questi sottogruppi riprende le variabili di *exposure* che, nel quadro analitico/concettuale del progetto VAI (cfr. WP1, Revisione della letteratura interdisciplinare)³, rappresentano delle dimensioni cruciali, in termini di influenza sulle condizioni di *threats* e di *coping*, a loro volta determinanti nel condizionare la potenziale vulnerabilità dell'anziano in termini di *bad outcomes*.

A seguire, vengono presentati gli esiti dell'analisi per quanto riguarda VAA.

Dopo la presentazione a livello di singole variabili dell'analisi per sottogruppi, si passa a considerare l'indice sintetico (MPI), infine le curve di vulnerabilità.

² Bernardi, L., M. Arlotti, G. Bettin, M. Ciommi, B. Ermini, F. Mariani, M. C. Recchioni, E. Spina, A. Alici, E. Espinosa (2025), *Relazioni fra sottocomponenti VAA/VSA e ordinamento in termini di gruppi sociali e territori: EHIS - European health interview survey*, WP2, progetto VAI - Vulnerabilità abitativa e di salute degli Anziani in Italia, Università Politecnica delle Marche.

³ Arlotti, M., G. Bettin, M. Ciommi, B. Ermini, F. Mariani, M.C. Recchioni, E. Spina, Alici, A., Espinosa, E. (2024), *Rapporto di revisione interdisciplinare della letteratura*, WP1, progetto VAI -Vulnerabilità abitativa e di salute degli Anziani in Italia, Università Politecnica delle Marche.

2. Vulnerabilità abitativa (VAA)

Variabile 1:

Denominazione:

Criticità nel riscaldamento (Vabi_ris)

Quote percentuali di individui in condizioni di criticità nella variabile per genere e ripartizione (percentuali calcolate sui valori pesati)

	Totale	Maschi	Femmine
Italia	6,70%	6,90%	6,60%
Nord-ovest	1,60%	2,00%	1,30%
Nord-est	4,90%	5,10%	4,80%
Centro	4,30%	4,60%	4,00%
Sud e Isole	15,40%	15,30%	15,50%

Quote percentuali di individui in condizioni di criticità nella variabile per classe di età e ripartizione (percentuali calcolate sui valori pesati)

	Totale	65-69	70-74	75 e più
Italia	6,70%	6,90%	6,90%	6,60%
Nord-ovest	1,60%	0,80%	1,80%	1,90%
Nord-est	4,90%	5,60%	5,30%	4,50%
Centro	4,30%	5,40%	4,30%	3,70%
Sud e Isole	15,40%	14,90%	15,00%	15,90%

Quote percentuali di individui in condizioni di criticità nella variabile per titolo di studio e ripartizione (percentuali calcolate sui valori pesati)

	Totale	Fino a licenza elementare	Licenza media	Diploma o laurea
Italia	6,70%	10,20%	5,30%	2,50%
Nord-ovest	1,60%	2,80%	0,80%	0,80%
Nord-est	4,90%	6,50%	4,50%	2,70%
Centro	4,30%	7,30%	2,60%	1,50%
Sud e Isole	15,40%	20,70%	15,10%	5,40%

Quote percentuali di individui in condizioni di criticità nella variabile per tipologia del comune di residenza e ripartizione (percentuali calcolate sui valori pesati)

	Totale	Centro area Metropolitana	Periferia area metropolitana e comuni con 50.001 ab. e più	Altri comuni fino a 50.000 ab.
Italia	6,70%	0,80%	3,90%	9,90%
Nord-ovest	1,60%	0,20%	1,40%	2,20%
Nord-est	4,90%	0,00%	1,20%	7,50%
Centro	4,30%	0,60%	4,80%	6,30%
Sud e Isole	15,40%	3,00%	8,30%	20,20%

Quote percentuali di individui in condizioni di criticità nella variabile per quintile di reddito equivalente (percentuali calcolate sui valori pesati)

	Totale	I	II	III	IV	V
Italia	6,70%	15,10%	10,00%	5,20%	3,50%	2,30%
Nord-ovest	1,60%	2,30%	3,20%	1,00%	1,30%	1,20%
Nord-est	4,90%	8,50%	7,80%	5,80%	2,90%	2,60%
Centro	4,30%	11,20%	6,10%	3,40%	3,40%	1,50%
Sud e Isole	15,40%	21,90%	17,00%	11,80%	9,90%	5,70%

Variabile 2:

Denominazione:

Assenza di condizionatore (Vabi_cond)

Quote percentuali di individui in condizioni di criticità nella variabile per genere e ripartizione (percentuali calcolate sui valori pesati)

	Totale	Maschi	Femmine
Italia	58,70%	57,40%	59,60%
Nord-ovest	64,40%	63,70%	64,90%
Nord-est	42,80%	40,40%	44,70%
Centro	62,70%	61,60%	63,70%
Sud e Isole	60,70%	59,60%	61,50%

Quote percentuali di individui in condizioni di criticità nella variabile per classe di età e ripartizione (percentuali calcolate sui valori pesati)

	Totale	65-69	70-74	75 e più
Italia	58,70%	54,40%	55,30%	62,40%
Nord-ovest	64,40%	56,40%	63,60%	68,80%
Nord-est	42,80%	39,30%	38,60%	46,40%
Centro	62,70%	60,80%	58,30%	65,80%
Sud e Isole	60,70%	57,30%	56,50%	64,70%

Quote percentuali di individui in condizioni di criticità nella variabile per titolo di studio e ripartizione (percentuali calcolate sui valori pesati)

	Totale	Fino a licenza elementare	Licenza media	Diploma o laurea
Italia	58,70%	67,50%	55,70%	46,60%
Nord-ovest	64,40%	72,70%	60,80%	56,80%
Nord-est	42,80%	47,40%	42,20%	35,50%
Centro	62,70%	73,20%	62,90%	48,20%
Sud e Isole	60,70%	71,60%	53,50%	42,20%

Quote percentuali di individui in condizioni di criticità nella variabile per tipologia del comune di residenza e ripartizione (percentuali calcolate sui valori pesati)

	Totale	Centro area metropolitana	Periferia area metropolitana e comuni con 50.001 ab. e più	Altri comuni fino a 50.000 ab.
Italia	58,70%	50,30%	50,70%	65,10%
Nord-ovest	64,40%	66,70%	57,10%	67,30%
Nord-est	42,80%	36,00%	33,60%	48,40%
Centro	62,70%	46,20%	64,60%	72,10%
Sud e Isole	60,70%	39,50%	47,60%	70,30%

Quote percentuali di individui in condizioni di criticità nella variabile per quintile di reddito equivalente (percentuali calcolate sui valori pesati)

	Totale	I	II	III	IV	V
Italia	58,70%	72,50%	67,30%	59,40%	52,80%	42,00%
Nord-ovest	64,40%	79,60%	77,90%	71,30%	59,80%	47,60%
Nord-est	42,80%	60,80%	50,90%	43,20%	41,40%	31,90%
Centro	62,70%	79,70%	72,10%	68,80%	56,90%	46,10%
Sud e Isole	60,70%	71,10%	66,40%	50,90%	48,10%	38,70%

Variabile 3:

Denominazione:

Criticità nelle comunicazioni (Vabi_com)

Quote percentuali di individui in condizioni di criticità nella variabile per genere e ripartizione (percentuali calcolate sui valori pesati)

	Totale	Maschi	Femmine
Italia	3,00%	2,20%	3,60%
Nord-ovest	1,20%	1,00%	1,40%
Nord-est	2,10%	1,10%	2,90%
Centro	1,10%	1,10%	1,20%
Sud e Isole	6,30%	4,70%	7,50%

Quote percentuali di individui in condizioni di criticità nella variabile per classe di età e ripartizione (percentuali calcolate sui valori pesati)

	Totale	65-69	70-74	75 e più
Italia	3,00%	0,90%	1,50%	4,70%
Nord-ovest	1,20%	0,20%	1,40%	1,70%
Nord-est	2,10%	0,40%	0,90%	3,40%
Centro	1,10%	1,00%	0,50%	1,50%
Sud e Isole	6,30%	1,80%	2,70%	10,60%

Quote percentuali di individui in condizioni di criticità nella variabile per titolo di studio e ripartizione (percentuali calcolate sui valori pesati)

	Totale	Fino a licenza elementare	Licenza media	Diploma o laurea
Italia	3,00%	5,40%	1,30%	0,50%
Nord-ovest	1,20%	2,50%	0,50%	0,20%
Nord-est	2,10%	3,90%	0,30%	0,70%
Centro	1,10%	1,80%	1,20%	0,20%
Sud e Isole	6,30%	9,80%	3,00%	1,10%

Quote percentuali di individui in condizioni di criticità nella variabile per tipologia del comune di residenza e ripartizione (percentuali calcolate sui valori pesati)

	Totale	Centro area metropolitana	Periferia area metropolitana e comuni con 50.001 ab. e più	Altri comuni fino a 50.000 ab.
Italia	3,00%	1,00%	1,50%	4,30%
Nord-ovest	1,20%	0,20%	0,40%	2,00%
Nord-est	2,10%	0,00%	0,90%	3,00%
Centro	1,10%	0,20%	0,70%	2,00%
Sud e Isole	6,30%	3,90%	3,50%	7,90%

Quote percentuali di individui in condizioni di criticità nella variabile per quintile di reddito equivalente (percentuali calcolate sui valori pesati)

	Totale	I	II	III	IV	V
Italia	3,00%	7,30%	4,50%	2,30%	1,00%	0,50%
Nord-ovest	1,20%	2,90%	2,30%	1,30%	0,50%	0,50%
Nord-est	2,10%	5,90%	4,70%	3,00%	0,00%	0,00%
Centro	1,10%	3,40%	0,90%	1,40%	1,00%	0,30%
Sud e Isole	6,30%	9,30%	7,10%	3,50%	3,40%	1,40%

Variabile 4:

Denominazione:

Persona sola (Vabi_sola)

Quote percentuali di individui in condizioni di criticità nella variabile per genere e ripartizione (percentuali calcolate sui valori pesati)

	Totale	Maschi	Femmine
Italia	31,50%	19,50%	40,90%
Nord-ovest	32,70%	20,90%	42,00%
Nord-est	31,80%	21,00%	40,20%
Centro	31,80%	19,90%	41,00%
Sud e Isole	30,10%	17,20%	40,20%

Quote percentuali di individui in condizioni di criticità nella variabile per classe di età e ripartizione (percentuali calcolate sui valori pesati)

	Totale	65-69	70-74	75 e più
Italia	31,50%	21,20%	24,50%	40,10%
Nord-ovest	32,70%	22,40%	25,80%	41,10%
Nord-est	31,80%	22,10%	25,80%	39,10%
Centro	31,80%	21,10%	25,50%	40,00%
Sud e Isole	30,10%	19,90%	21,90%	40,00%

Quote percentuali di individui in condizioni di criticità nella variabile per titolo di studio e ripartizione (percentuali calcolate sui valori pesati)

	Totale	Fino a licenza elementare	Licenza media	Diploma o laurea
Italia	31,50%	35,60%	28,00%	28,00%
Nord-ovest	32,70%	36,70%	31,50%	28,50%
Nord-est	31,80%	37,10%	27,50%	26,90%
Centro	31,80%	33,50%	27,20%	33,30%
Sud e Isole	30,10%	35,30%	24,30%	23,60%

Quote percentuali di individui in condizioni di criticità nella variabile per tipologia del comune di residenza e ripartizione (percentuali calcolate sui valori pesati)

	Totale	Centro area metropolitana	Periferia area metropolitana e comuni con 50.001 ab. e più	Altri comuni fino a 50.000 ab.
Italia	31,50%	31,30%	29,70%	32,50%
Nord-ovest	32,70%	33,50%	30,60%	33,50%
Nord-est	31,80%	16,60%	34,10%	32,70%
Centro	31,80%	35,70%	27,10%	32,40%
Sud e Isole	30,10%	28,10%	27,70%	31,50%

Quote percentuali di individui in condizioni di criticità nella variabile per quintile di reddito equivalente (percentuali calcolate sui valori pesati)

	Totale	I	II	III	IV	V
Italia	31,50%	37,00%	34,80%	37,00%	25,70%	22,60%
Nord-ovest	32,70%	44,90%	42,50%	39,50%	27,90%	19,90%
Nord-est	31,80%	54,00%	41,20%	38,60%	24,80%	17,60%
Centro	31,80%	44,10%	30,70%	38,00%	23,40%	28,70%
Sud e Isole	30,10%	31,10%	30,30%	32,20%	25,00%	27,00%

Variabile 5:

Denominazione:

Sovradimensionamento abitazione (Vabi_sovradim)

Quote percentuali di individui in condizioni di criticità nella variabile per genere e ripartizione (percentuali calcolate sui valori pesati)

	Totale	Maschi	Femmine
Italia	70,00%	71,20%	69,10%
Nord-ovest	66,60%	67,60%	65,80%
Nord-est	79,20%	81,70%	77,20%
Centro	72,30%	74,00%	71,00%
Sud e Isole	66,00%	66,20%	65,90%

Quote percentuali di individui in condizioni di criticità nella variabile per classe di età e ripartizione (percentuali calcolate sui valori pesati)

	Totale	65-69	70-74	75 e più
Italia	70,00%	69,20%	72,10%	69,40%
Nord-ovest	66,60%	70,00%	68,30%	64,10%
Nord-est	79,20%	75,10%	85,30%	78,10%
Centro	72,30%	71,40%	72,00%	72,90%
Sud e Isole	66,00%	64,00%	67,50%	66,30%

Quote percentuali di individui in condizioni di criticità nella variabile per titolo di studio e ripartizione (percentuali calcolate sui valori pesati)

	Totale	Fino a licenza elementare	Licenza media	Diploma o laurea
Italia	70,00%	65,10%	70,00%	78,40%
Nord-ovest	66,60%	59,40%	65,00%	78,30%
Nord-est	79,20%	77,20%	79,00%	82,70%
Centro	72,30%	67,70%	71,50%	79,30%
Sud e Isole	66,00%	61,20%	68,80%	74,60%

Quote percentuali di individui in condizioni di criticità nella variabile per tipologia del comune di residenza e ripartizione (percentuali calcolate sui valori pesati)

	Totale	Centro area metropolitana	Periferia area metropolitana e comuni con 50.001 ab. e più	Altri comuni fino a 50.000 ab.
Italia	70,00%	63,80%	69,00%	72,40%
Nord-ovest	66,60%	54,40%	65,00%	71,70%
Nord-est	79,20%	80,30%	76,60%	80,30%
Centro	72,30%	69,10%	76,80%	71,60%
Sud e Isole	66,00%	61,80%	61,90%	68,60%

Quote percentuali di individui in condizioni di criticità nella variabile per quintile di reddito equivalente (percentuali calcolate sui valori pesati)

	Totale	I	II	III	IV	V
Italia	70,00%	54,60%	65,50%	71,60%	73,10%	83,40%
Nord-ovest	66,60%	47,80%	54,70%	67,10%	66,90%	80,60%
Nord-est	79,20%	64,30%	78,00%	77,00%	80,40%	85,70%
Centro	72,30%	57,50%	66,20%	70,90%	72,90%	85,10%
Sud e Isole	66,00%	54,30%	65,60%	73,00%	76,70%	83,40%

Quadro descrittivo di sintesi

*Quote percentuali di individui in condizioni di criticità per genere. Italia e ripartizioni. Anno 2019
(percentuali calcolate sui valori pesati)*

		Totale	Maschi	Femmine
Italia	Vabi_ris	6,70%	6,90%	6,60%
	Vabi_cond	58,70%	57,40%	59,60%
	Vabi_com	3,00%	2,20%	3,60%
	Vabi_sola	31,50%	19,50%	40,90%
	Vabi_sovradim	70,00%	71,20%	69,10%
Nord-ovest	Vabi_ris	1,60%	2,00%	1,30%
	Vabi_cond	64,40%	63,70%	64,90%
	Vabi_com	1,20%	1,00%	1,40%
	Vabi_sola	32,70%	20,90%	42,00%
	Vabi_sovradim	66,60%	67,60%	65,80%
Nord-est	Vabi_ris	4,90%	5,10%	4,80%
	Vabi_cond	42,80%	40,40%	44,70%
	Vabi_com	2,10%	1,10%	2,90%
	Vabi_sola	31,80%	21,00%	40,20%
	Vabi_sovradim	79,20%	81,70%	77,20%
Centro	Vabi_ris	4,30%	4,60%	4,00%
	Vabi_cond	62,70%	61,60%	63,70%
	Vabi_com	1,10%	1,10%	1,20%
	Vabi_sola	31,80%	19,90%	41,00%
	Vabi_sovradim	72,30%	74,00%	71,00%
Sud e Isole	Vabi_ris	15,40%	15,30%	15,50%
	Vabi_cond	60,70%	59,60%	61,50%
	Vabi_com	6,30%	4,70%	7,50%
	Vabi_sola	30,10%	17,20%	40,20%
	Vabi_sovradim	66,00%	66,20%	65,90%

Quote percentuali di individui in condizioni di criticità per classe di età. Italia e ripartizioni. Anno 2019 (percentuali calcolate sui valori pesati)

		Totale	65-69	70-74	75 e più
Italia	Vabi_ris	6,70%	6,90%	6,90%	6,60%
	Vabi_cond	58,70%	54,40%	55,30%	62,40%
	Vabi_com	3,00%	0,90%	1,50%	4,70%
	Vabi_sola	31,50%	21,20%	24,50%	40,10%
	Vabi_sovradim	70,00%	69,20%	72,10%	69,40%
Nord-ovest	Vabi_ris	1,60%	0,80%	1,80%	1,90%
	Vabi_cond	64,40%	56,40%	63,60%	68,80%
	Vabi_com	1,20%	0,20%	1,40%	1,70%
	Vabi_sola	32,70%	22,40%	25,80%	41,10%
	Vabi_sovradim	66,60%	70,00%	68,30%	64,10%
Nord-est	Vabi_ris	4,90%	5,60%	5,30%	4,50%
	Vabi_cond	42,80%	39,30%	38,60%	46,40%
	Vabi_com	2,10%	0,40%	0,90%	3,40%
	Vabi_sola	31,80%	22,10%	25,80%	39,10%
	Vabi_sovradim	79,20%	75,10%	85,30%	78,10%
Centro	Vabi_ris	4,30%	5,40%	4,30%	3,70%
	Vabi_cond	62,70%	60,80%	58,30%	65,80%
	Vabi_com	1,10%	1,00%	0,50%	1,50%
	Vabi_sola	31,80%	21,10%	25,50%	40,00%
	Vabi_sovradim	72,30%	71,40%	72,00%	72,90%
Sud e Isole	Vabi_ris	15,40%	14,90%	15,00%	15,90%
	Vabi_cond	60,70%	57,30%	56,50%	64,70%
	Vabi_com	6,30%	1,80%	2,70%	10,60%
	Vabi_sola	30,10%	19,90%	21,90%	40,00%
	Vabi_sovradim	66,00%	64,00%	67,50%	66,30%

Quote percentuali di individui in condizioni di criticità per titolo di studio. Italia e ripartizioni. Anno 2019 (percentuali calcolate sui valori pesati)

		Totale	Fino a licenza elementare	Licenza media	Diploma o laurea
Italia	Vabi_ris	6,70%	10,20%	5,30%	2,50%
	Vabi_cond	58,70%	67,50%	55,70%	46,60%
	Vabi_com	3,00%	5,40%	1,30%	0,50%
	Vabi_sola	31,50%	35,60%	28,00%	28,00%
	Vabi_sovradim	70,00%	65,10%	70,00%	78,40%
Nord-ovest	Vabi_ris	1,60%	2,80%	0,80%	0,80%
	Vabi_cond	64,40%	72,70%	60,80%	56,80%
	Vabi_com	1,20%	2,50%	0,50%	0,20%
	Vabi_sola	32,70%	36,70%	31,50%	28,50%
	Vabi_sovradim	66,60%	59,40%	65,00%	78,30%
Nord-est	Vabi_ris	4,90%	6,50%	4,50%	2,70%
	Vabi_cond	42,80%	47,40%	42,20%	35,50%
	Vabi_com	2,10%	3,90%	0,30%	0,70%
	Vabi_sola	31,80%	37,10%	27,50%	26,90%
	Vabi_sovradim	79,20%	77,20%	79,00%	82,70%
Centro	Vabi_ris	4,30%	7,30%	2,60%	1,50%
	Vabi_cond	62,70%	73,20%	62,90%	48,20%
	Vabi_com	1,10%	1,80%	1,20%	0,20%
	Vabi_sola	31,80%	33,50%	27,20%	33,30%
	Vabi_sovradim	72,30%	67,70%	71,50%	79,30%
Sud e Isole	Vabi_ris	15,40%	20,70%	15,10%	5,40%
	Vabi_cond	60,70%	71,60%	53,50%	42,20%
	Vabi_com	6,30%	9,80%	3,00%	1,10%
	Vabi_sola	30,10%	35,30%	24,30%	23,60%
	Vabi_sovradim	66,00%	61,20%	68,80%	74,60%

Quote percentuali di individui in condizioni di criticità tipologia del comune di residenza. Italia e ripartizioni. Anno 2019 (percentuali calcolate sui valori pesati)

		Totale	Centro area metropolitana	Periferia area metropolitana e comuni con 50.001 ab. e più	Altri comuni fino a 50.000 ab.
Italia	Vabi_ris	6,70%	0,80%	3,90%	9,90%
	Vabi_cond	58,70%	50,30%	50,70%	65,10%
	Vabi_com	3,00%	1,00%	1,50%	4,30%
	Vabi_sola	31,50%	31,30%	29,70%	32,50%
	Vabi_sovradim	70,00%	63,80%	69,00%	72,40%
Nord-ovest	Vabi_ris	1,60%	0,20%	1,40%	2,20%
	Vabi_cond	64,40%	66,70%	57,10%	67,30%
	Vabi_com	1,20%	0,20%	0,40%	2,00%
	Vabi_sola	32,70%	33,50%	30,60%	33,50%
	Vabi_sovradim	66,60%	54,40%	65,00%	71,70%
Nord-est	Vabi_ris	4,90%	0,00%	1,20%	7,50%
	Vabi_cond	42,80%	36,00%	33,60%	48,40%
	Vabi_com	2,10%	0,00%	0,90%	3,00%
	Vabi_sola	31,80%	16,60%	34,10%	32,70%
	Vabi_sovradim	79,20%	80,30%	76,60%	80,30%
Centro	Vabi_ris	4,30%	0,60%	4,80%	6,30%
	Vabi_cond	62,70%	46,20%	64,60%	72,10%
	Vabi_com	1,10%	0,20%	0,70%	2,00%
	Vabi_sola	31,80%	35,70%	27,10%	32,40%
	Vabi_sovradim	72,30%	69,10%	76,80%	71,60%
Sud e Isole	Vabi_ris	15,40%	3,00%	8,30%	20,20%
	Vabi_cond	60,70%	39,50%	47,60%	70,30%
	Vabi_com	6,30%	3,90%	3,50%	7,90%
	Vabi_sola	30,10%	28,10%	27,70%	31,50%
	Vabi_sovradim	66,00%	61,80%	61,90%	68,60%

Quote percentuali di individui in condizioni di criticità per quintile di reddito equivalente. Italia e ripartizioni. Anno 2019 (percentuali calcolate sui valori pesati)

		Totale	I	II	III	IV	V
Italia	Vabi_ris	6,70%	15,10%	10,00%	5,20%	3,50%	2,30%
	Vabi_cond	58,70%	72,50%	67,30%	59,40%	52,80%	42,00%
	Vabi_com	3,00%	7,30%	4,50%	2,30%	1,00%	0,50%
	Vabi_sola	31,50%	37,00%	34,80%	37,00%	25,70%	22,60%
	Vabi_sovradim	70,00%	54,60%	65,50%	71,60%	73,10%	83,40%
Nord- ovest	Vabi_ris	1,60%	2,30%	3,20%	1,00%	1,30%	1,20%
	Vabi_cond	64,40%	79,60%	77,90%	71,30%	59,80%	47,60%
	Vabi_com	1,20%	2,90%	2,30%	1,30%	0,50%	0,50%
	Vabi_sola	32,70%	44,90%	42,50%	39,50%	27,90%	19,90%
	Vabi_sovradim	66,60%	47,80%	54,70%	67,10%	66,90%	80,60%
Nord-est	Vabi_ris	4,90%	8,50%	7,80%	5,80%	2,90%	2,60%
	Vabi_cond	42,80%	60,80%	50,90%	43,20%	41,40%	31,90%
	Vabi_com	2,10%	5,90%	4,70%	3,00%	0,00%	0,00%
	Vabi_sola	31,80%	54,00%	41,20%	38,60%	24,80%	17,60%
	Vabi_sovradim	79,20%	64,30%	78,00%	77,00%	80,40%	85,70%
Centro	Vabi_ris	4,30%	11,20%	6,10%	3,40%	3,40%	1,50%
	Vabi_cond	62,70%	79,70%	72,10%	68,80%	56,90%	46,10%
	Vabi_com	1,10%	3,40%	0,90%	1,40%	1,00%	0,30%
	Vabi_sola	31,80%	44,10%	30,70%	38,00%	23,40%	28,70%
	Vabi_sovradim	72,30%	57,50%	66,20%	70,90%	72,90%	85,10%
Sud e Isole	Vabi_ris	15,40%	21,90%	17,00%	11,80%	9,90%	5,70%
	Vabi_cond	60,70%	71,10%	66,40%	50,90%	48,10%	38,70%
	Vabi_com	6,30%	9,30%	7,10%	3,50%	3,40%	1,40%
	Vabi_sola	30,10%	31,10%	30,30%	32,20%	25,00%	27,00%
	Vabi_sovradim	66,00%	54,30%	65,60%	73,00%	76,70%	83,40%






Indice sintetico di vulnerabilità abitativa (VAA)

Indici H, A e MPI per genere. Italia e Ripartizioni. Anno 2019

			K1	K2	K3	K4	K5
Italia	H	Maschi	0,922	0,507	0,125	0,014	0,001
		Femmine	0,926	0,607	0,226	0,032	0,003
		Totale	0,924	0,563	0,181	0,024	0,002
	A	Maschi	0,340	0,455	0,624	0,817	1,000
		Femmine	0,387	0,485	0,630	0,821	1,000
		Totale	0,367	0,473	0,628	0,820	1,000
	MPI	Maschi	0,313	0,231	0,078	0,011	0,001
		Femmine	0,358	0,295	0,142	0,026	0,003
		Totale	0,339	0,267	0,114	0,020	0,002
Nord-Ovest	H	Maschi	0,925	0,509	0,106	0,010	0,001
		Femmine	0,929	0,605	0,212	0,008	0,000
		Totale	0,927	0,563	0,166	0,009	0,001
	A	Maschi	0,335	0,446	0,620	0,826	1,000
		Femmine	0,377	0,473	0,608	0,802	1,000
		Totale	0,359	0,462	0,611	0,813	1,000
	MPI	Maschi	0,310	0,227	0,066	0,008	0,001
		Femmine	0,351	0,286	0,129	0,006	0,000
		Totale	0,333	0,260	0,101	0,007	0,001
Nord-Est	H	Maschi	0,934	0,454	0,097	0,007	0,000
		Femmine	0,917	0,565	0,188	0,028	0,000
		Totale	0,924	0,517	0,148	0,019	0,000
	A	Maschi	0,319	0,446	0,615	0,800	0,000
		Femmine	0,370	0,477	0,630	0,800	0,000
		Totale	0,347	0,465	0,625	0,800	0,000
	MPI	Maschi	0,298	0,202	0,060	0,006	0,000
		Femmine	0,339	0,269	0,118	0,022	0,000
		Totale	0,321	0,240	0,093	0,015	0,000
Centro	H	Maschi	0,921	0,560	0,124	0,006	0,000
		Femmine	0,941	0,633	0,218	0,015	0,001
		Totale	0,932	0,601	0,177	0,011	0,000
	A	Maschi	0,348	0,446	0,611	0,800	0,000
		Femmine	0,384	0,475	0,615	0,809	1,000
		Totale	0,368	0,463	0,614	0,807	1,000
	MPI	Maschi	0,320	0,250	0,076	0,005	0,000
		Femmine	0,361	0,300	0,134	0,012	0,001
		Totale	0,343	0,278	0,109	0,009	0,000
Sud e Isole	H	Maschi	0,912	0,502	0,158	0,028	0,002
		Femmine	0,919	0,619	0,265	0,067	0,009
		Totale	0,916	0,567	0,218	0,049	0,006
	A	Maschi	0,355	0,478	0,637	0,819	1,000
		Femmine	0,412	0,512	0,658	0,832	1,000
		Totale	0,387	0,499	0,651	0,829	1,000
	MPI	Maschi	0,323	0,240	0,101	0,023	0,002
		Femmine	0,379	0,317	0,174	0,056	0,009
		Totale	0,355	0,283	0,142	0,041	0,006






Indici H, A e MPI per classe di età. Italia e Ripartizioni. Anno 2019

		k1	k2	k3	k4	k5	k6
Italia	H	65-69	0,908	0,496	0,108	0,011	0,000
		70-74	0,922	0,525	0,139	0,013	0,000
		75 e più	0,934	0,616	0,239	0,036	0,004
		Totale	0,924	0,563	0,181	0,024	0,002
	A	65-69	0,336	0,448	0,621	0,806	1,000
		70-74	0,346	0,458	0,620	0,809	1,000
		75 e più	0,391	0,490	0,632	0,825	1,000
		Totale	0,367	0,473	0,628	0,820	1,000
	MPI	65-69	0,305	0,222	0,067	0,009	0,000
		70-74	0,319	0,240	0,086	0,011	0,001
		75 e più	0,365	0,302	0,151	0,030	0,004
		Totale	0,339	0,267	0,114	0,020	0,002
Nord-ovest	H	65-69	0,920	0,493	0,081	0,004	0,000
		70-74	0,920	0,544	0,140	0,005	0,000
		75 e più	0,934	0,607	0,219	0,013	0,001
		Totale	0,927	0,563	0,166	0,009	0,001
	A	65-69	0,326	0,435	0,610	0,800	0,000
		70-74	0,350	0,454	0,607	0,800	0,000
		75 e più	0,379	0,477	0,613	0,818	1,000
		Totale	0,359	0,462	0,611	0,813	1,000
	MPI	65-69	0,300	0,215	0,049	0,003	0,000
		70-74	0,322	0,247	0,085	0,004	0,000
		75 e più	0,354	0,289	0,134	0,011	0,001
		Totale	0,333	0,260	0,101	0,007	0,001
Nord-est	H	65-69	0,894	0,430	0,091	0,009	0,000
		70-74	0,943	0,490	0,117	0,008	0,000
		75 e più	0,929	0,569	0,190	0,028	0,000
		Totale	0,924	0,517	0,148	0,019	0,000
	A	65-69	0,318	0,447	0,621	0,800	0,000
		70-74	0,329	0,450	0,615	0,800	0,000
		75 e più	0,369	0,477	0,629	0,800	0,000
		Totale	0,347	0,465	0,625	0,800	0,000
	MPI	65-69	0,285	0,192	0,056	0,007	0,000
		70-74	0,310	0,221	0,072	0,006	0,000
		75 e più	0,343	0,271	0,120	0,022	0,000
		Totale	0,321	0,240	0,093	0,015	0,000
Centro	H	65-69	0,918	0,553	0,122	0,004	0,000
		70-74	0,917	0,548	0,130	0,009	0,000
		75 e più	0,947	0,650	0,226	0,016	0,001
		Totale	0,898	0,501	0,132	0,021	0,001
	A	65-69	0,346	0,445	0,606	0,800	0,000
		70-74	0,349	0,452	0,615	0,800	0,000
		75 e più	0,388	0,475	0,615	0,810	1,000
		Totale	0,368	0,463	0,614	0,807	1,000
	MPI	65-69	0,318	0,246	0,074	0,003	0,000
		70-74	0,320	0,247	0,080	0,007	0,000
		75 e più	0,367	0,309	0,139	0,013	0,001
		Totale	0,331	0,232	0,081	0,017	0,001
Sud e Isole	H	65-69	0,898	0,501	0,132	0,021	0,001
		70-74	0,914	0,515	0,156	0,026	0,002
		75 e più	0,927	0,632	0,299	0,077	0,011
		Totale	0,916	0,567	0,218	0,049	0,006

 Finanziato dall'Unione europea NextGenerationEU		 Ministero dell'Università e della Ricerca	 Italiadomani PIANO NAZIONALE DI RIFORMA E INNOVAZIONE	 Age-It Ageing well in an ageing society	 UNIVERSITÀ POLITECNICA DELLE MARCHE	Dipartimento di Scienze Economiche e Sociali DISES	
A	65-69	0,351	0,463	0,636	0,809	1,000	0,000
	70-74	0,354	0,472	0,639	0,815	1,000	0,000
	75 e più	0,425	0,527	0,659	0,835	1,000	0,000
	Totale	0,387	0,499	0,651	0,829	1,000	0,000
MPI	65-69	0,315	0,232	0,084	0,017	0,001	0,000
	70-74	0,323	0,243	0,100	0,021	0,002	0,000
	75 e più	0,394	0,333	0,197	0,064	0,011	0,000
	Totale	0,355	0,283	0,142	0,041	0,006	0,000







Indici H, A e MPI per titolo di studio. Italia e Ripartizioni. Anno 2019

			k1	k2	k3	k4	k5	k6
Italia	H	Fino a licenza elementare	0,928	0,613	0,240	0,042	0,004	0,000
		Licenza media	0,917	0,533	0,137	0,013	0,000	0,000
		Diploma o laurea	0,924	0,507	0,124	0,004	0,000	0,000
		Totale	0,924	0,563	0,181	0,024	0,002	0,000
	A	Fino a licenza elementare	0,395	0,494	0,638	0,824	1,000	0,000
		Licenza media	0,350	0,456	0,618	0,807	1,000	0,000
		Diploma o laurea	0,336	0,450	0,607	0,803	1,000	0,000
		Totale	0,367	0,473	0,628	0,820	1,000	0,000
	MPI	Fino a licenza elementare	0,367	0,303	0,153	0,035	0,004	0,000
		Licenza media	0,321	0,243	0,085	0,010	0,000	0,000
		Diploma o laurea	0,311	0,228	0,075	0,003	0,000	0,000
		Totale	0,339	0,267	0,114	0,020	0,002	0,000
Nord-ovest	H	Fino a licenza elementare	0,916	0,597	0,210	0,018	0,001	0,000
		Licenza media	0,925	0,525	0,133	0,004	0,000	0,000
		Diploma o laurea	0,947	0,557	0,140	0,002	0,000	0,000
		Totale	0,927	0,563	0,166	0,009	0,001	0,000
	A	Fino a licenza elementare	0,380	0,477	0,618	0,817	1,000	0,000
		Licenza media	0,343	0,452	0,606	0,800	0,000	0,000
		Diploma o laurea	0,348	0,451	0,603	0,800	0,000	0,000
		Totale	0,359	0,462	0,611	0,813	1,000	0,000
	MPI	Fino a licenza elementare	0,348	0,285	0,130	0,015	0,001	0,000
		Licenza media	0,317	0,237	0,081	0,003	0,000	0,000
		Diploma o laurea	0,330	0,251	0,084	0,002	0,000	0,000
		Totale	0,333	0,260	0,101	0,007	0,001	0,000
Nord-est	H	Fino a licenza elementare	0,917	0,571	0,204	0,028	0,000	0,000
		Licenza media	0,933	0,485	0,104	0,014	0,000	0,000
		Diploma o laurea	0,929	0,453	0,096	0,007	0,000	0,000
		Totale	0,924	0,517	0,148	0,019	0,000	0,000
	A	Fino a licenza elementare	0,375	0,482	0,628	0,800	0,000	0,000
		Licenza media	0,329	0,449	0,626	0,800	0,000	0,000
		Diploma o laurea	0,319	0,445	0,614	0,800	0,000	0,000
		Totale	0,347	0,465	0,625	0,800	0,000	0,000
	MPI	Fino a licenza elementare	0,344	0,275	0,128	0,022	0,000	0,000
		Licenza media	0,307	0,218	0,065	0,011	0,000	0,000
		Diploma o laurea	0,296	0,202	0,059	0,006	0,000	0,000
		Totale	0,321	0,240	0,093	0,015	0,000	0,000
Centro	H	Fino a licenza elementare	0,948	0,634	0,228	0,023	0,001	0,000
		Licenza media	0,908	0,599	0,141	0,005	0,000	0,000
		Diploma o laurea	0,931	0,558	0,136	0,000	0,000	0,000
		Totale	0,932	0,601	0,177	0,011	0,000	0,000
	A	Fino a licenza elementare	0,386	0,479	0,621	0,808	1,000	0,000
		Licenza media	0,363	0,450	0,608	0,800	0,000	0,000
		Diploma o laurea	0,348	0,449	0,600	0,000	0,000	0,000
		Totale	0,368	0,463	0,614	0,807	1,000	0,000
	MPI	Fino a licenza elementare	0,366	0,304	0,142	0,019	0,001	0,000
		Licenza media	0,330	0,269	0,086	0,004	0,000	0,000
		Diploma o laurea	0,324	0,250	0,082	0,000	0,000	0,000
		Totale	0,343	0,278	0,109	0,009	0,000	0,000
Sud e Isole	H	Fino a licenza elementare	0,933	0,634	0,285	0,076	0,011	0,000
		Licenza media	0,902	0,528	0,163	0,029	0,001	0,000
		Diploma o laurea	0,890	0,449	0,116	0,007	0,000	0,000
		Totale	0,916	0,567	0,218	0,049	0,006	0,000

 Finanziato dall'Unione europea NextGenerationEU		 Ministero dell'Università e della Ricerca	 Italiadomani PIANO NAZIONALE DI RIFORMA E INNOVAZIONE	 Age-It Ageing well in an ageing society	 UNIVERSITÀ POLITECNICA DELLE MARCHE	Dipartimento di Scienze Economiche e Sociali DISES	
A	Fino a licenza elementare	0,427	0,524	0,662	0,833	1,000	0,000
	Licenza media	0,368	0,475	0,637	0,812	1,000	0,000
	Diploma o laurea	0,324	0,453	0,615	0,805	1,000	0,000
	Totale	0,387	0,499	0,651	0,829	1,000	0,000
MPI	Fino a licenza elementare	0,398	0,332	0,189	0,063	0,011	0,000
	Licenza media	0,332	0,251	0,104	0,024	0,001	0,000
	Diploma o laurea	0,288	0,203	0,071	0,006	0,000	0,000
	Totale	0,355	0,283	0,142	0,041	0,006	0,000






Indici H, A e MPI per tipologia del comune di residenza. Italia e Ripartizioni. Anno 2019

		k1	k2	k3	k4	k5	k6
Italia	H	Centro area metropolitana	0,893	0,471	0,103	0,004	0,001
		Periferia area metropolitana e comuni con 50.001 ab. e più	0,911	0,491	0,131	0,012	0,001
		Altri comuni fino a 50.000 ab.	0,940	0,627	0,230	0,036	0,003
		Totale	0,924	0,563	0,181	0,024	0,002
	A	Centro area metropolitana	0,330	0,446	0,608	0,851	1,000
		Periferia area metropolitana e comuni con 50.001 ab. e più	0,338	0,457	0,619	0,820	1,000
		Altri comuni fino a 50.000 ab.	0,391	0,486	0,633	0,819	1,000
		Totale	0,367	0,473	0,628	0,820	1,000
	MPI	Centro area metropolitana	0,294	0,210	0,063	0,003	0,001
		Periferia area metropolitana e comuni con 50.001 ab. e più	0,308	0,224	0,081	0,010	0,001
		Altri comuni fino a 50.000 ab.	0,367	0,305	0,146	0,029	0,003
		Totale	0,339	0,267	0,114	0,020	0,002
Nord-ovest	H	Centro area metropolitana	0,926	0,503	0,119	0,002	0,000
		Periferia area metropolitana e comuni con 50.001 ab. e più	0,912	0,490	0,137	0,006	0,000
		Altri comuni fino a 50.000 ab.	0,936	0,621	0,197	0,013	0,001
		Totale	0,927	0,563	0,166	0,009	0,001
	A	Centro area metropolitana	0,335	0,448	0,603	0,800	0,000
		Periferia area metropolitana e comuni con 50.001 ab. e più	0,339	0,458	0,609	0,800	0,000
		Altri comuni fino a 50.000 ab.	0,378	0,468	0,614	0,817	1,000
		Totale	0,359	0,462	0,611	0,813	1,000
	MPI	Centro area metropolitana	0,310	0,225	0,072	0,002	0,000
		Periferia area metropolitana e comuni con 50.001 ab. e più	0,309	0,224	0,083	0,005	0,000
		Altri comuni fino a 50.000 ab.	0,353	0,291	0,121	0,011	0,001
		Totale	0,333	0,260	0,101	0,007	0,001
Nord-est	H	Centro area metropolitana	0,938	0,339	0,052	0,000	0,000
		Periferia area metropolitana e comuni con 50.001 ab. e più	0,910	0,467	0,086	0,002	0,000
		Altri comuni fino a 50.000 ab.	0,930	0,566	0,193	0,030	0,000
		Totale	0,924	0,517	0,148	0,019	0,000
	A	Centro area metropolitana	0,284	0,431	0,600	0,000	0,000
		Periferia area metropolitana e comuni con 50.001 ab. e più	0,322	0,437	0,604	0,800	0,000
		Altri comuni fino a 50.000 ab.	0,369	0,479	0,631	0,800	0,000
		Totale	0,347	0,465	0,625	0,800	0,000
	MPI	Centro area metropolitana	0,266	0,146	0,031	0,000	0,000
		Periferia area metropolitana e comuni con 50.001 ab. e più	0,293	0,204	0,052	0,002	0,000
		Altri comuni fino a 50.000 ab.	0,343	0,271	0,122	0,024	0,000
		Totale	0,321	0,240	0,093	0,015	0,000
Centro	H	Centro area metropolitana	0,892	0,522	0,104	0,000	0,000
		Periferia area metropolitana e comuni con 50.001 ab. e più	0,961	0,599	0,167	0,011	0,000
		Altri comuni fino a 50.000 ab.	0,940	0,653	0,229	0,019	0,001
		Totale	0,932	0,601	0,177	0,011	0,000
	A	Centro area metropolitana	0,341	0,440	0,600	0,000	0,000
		Periferia area metropolitana e comuni con 50.001 ab. e più	0,360	0,457	0,613	0,800	0,000
		Altri comuni fino a 50.000 ab.	0,392	0,479	0,617	0,809	1,000
		Totale	0,368	0,463	0,614	0,807	1,000

 Finanziato dall'Unione europea NextGenerationEU		 Ministero dell'Università e della Ricerca	 Italiadomani Piano Nazionale di Ripresa e Resilienza	 Age-It Ageing and well-being in an ageing society	 UNIVERSITÀ POLITECNICA DELLE MARCHE	 Dipartimento di Scienze Economiche e Sociali DISES	
MPI	Centro area metropolitana	0,304	0,230	0,062	0,000	0,000	0,000
	Periferia area metropolitana e comuni con 50.001 ab. e più	0,345	0,274	0,102	0,009	0,000	0,000
	Altri comuni fino a 50.000 ab.	0,368	0,312	0,141	0,015	0,001	0,000
	Totale	0,343	0,278	0,109	0,009	0,000	0,000
H	Centro area metropolitana	0,830	0,406	0,101	0,014	0,003	0,000
	Periferia area metropolitana e comuni con 50.001 ab. e più	0,876	0,435	0,133	0,027	0,003	0,000
	Altri comuni fino a 50.000 ab.	0,950	0,655	0,277	0,066	0,008	0,000
	Totale	0,916	0,567	0,218	0,049	0,006	0,000
A	Centro area metropolitana	0,326	0,466	0,637	0,861	1,000	0,000
	Periferia area metropolitana e comuni con 50.001 ab. e più	0,332	0,473	0,647	0,834	1,000	0,000
	Altri comuni fino a 50.000 ab.	0,417	0,509	0,653	0,827	1,000	0,000
	Totale	0,387	0,499	0,651	0,829	1,000	0,000
MPI	Centro area metropolitana	0,271	0,189	0,064	0,012	0,003	0,000
	Periferia area metropolitana e comuni con 50.001 ab. e più	0,291	0,206	0,086	0,023	0,003	0,000
	Altri comuni fino a 50.000 ab.	0,396	0,333	0,181	0,055	0,008	0,000
	Totale	0,355	0,283	0,142	0,041	0,006	0,000

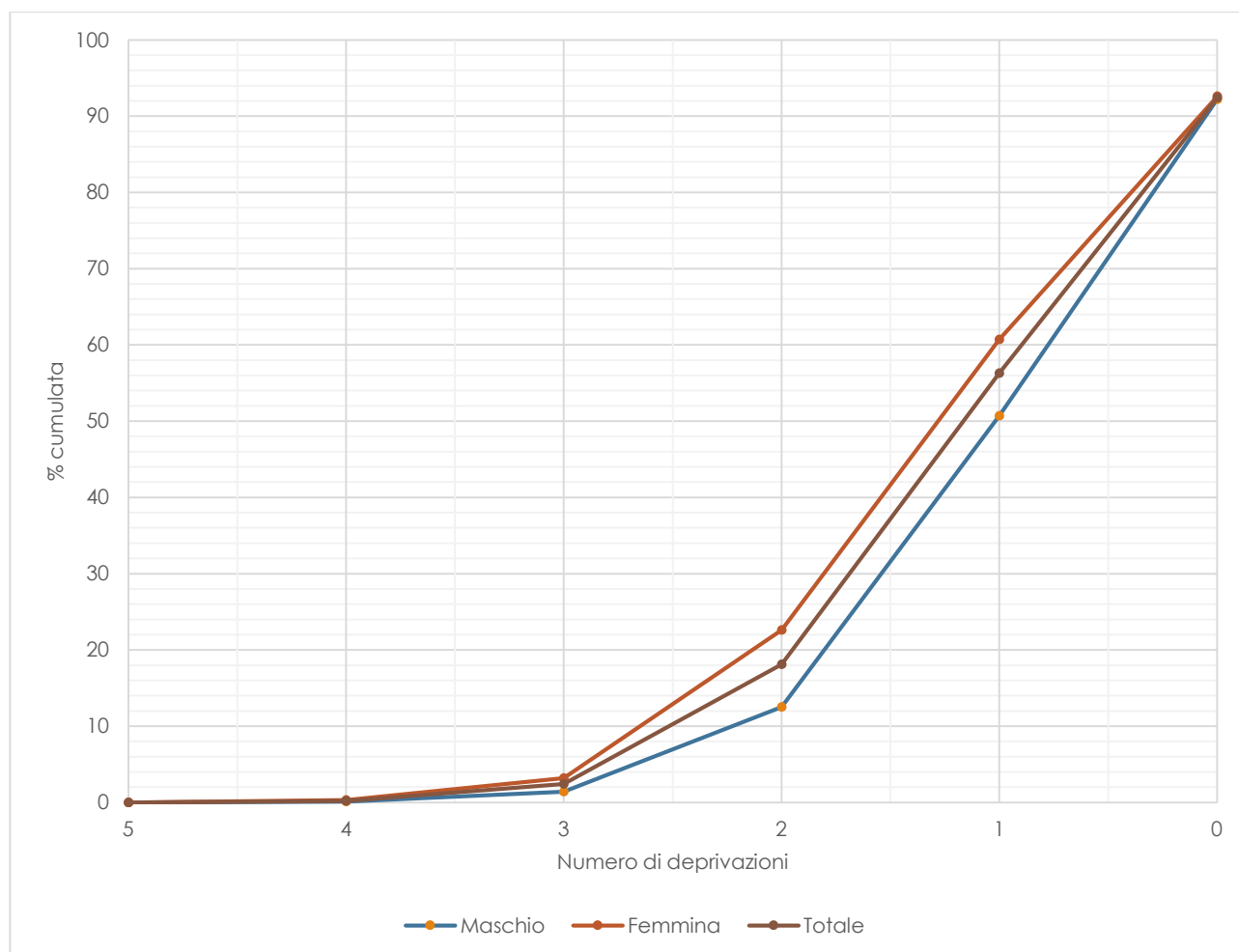
Indici H, A e MPI per quintile di reddito equivalente. Italia e Ripartizioni. Anno 2019

		k1	k2	k3	k4	k5	
Italia	H	I	0,913	0,609	0,248	0,059	0,005
		II	0,939	0,602	0,232	0,035	0,006
		III	0,922	0,615	0,199	0,017	0,000
		IV	0,906	0,513	0,132	0,009	0,000
		V	0,936	0,471	0,095	0,005	0,000
		Totale	0,924	0,563	0,181	0,024	0,002
	A	I	0,412	0,506	0,652	0,821	1,000
		II	0,387	0,492	0,635	0,837	1,000
		III	0,379	0,470	0,617	0,800	0,000
		IV	0,344	0,455	0,612	0,800	0,000
		V	0,321	0,441	0,611	0,800	0,000
		Totale	0,367	0,473	0,628	0,820	1,000
	MPI	I	0,376	0,308	0,162	0,048	0,005
		II	0,363	0,296	0,147	0,029	0,006
		III	0,350	0,289	0,123	0,014	0,000
		IV	0,311	0,233	0,081	0,007	0,000
		V	0,301	0,208	0,058	0,004	0,000
		Totale	0,339	0,267	0,114	0,020	0,002
Nord-Ovest	H	I	0,923	0,608	0,217	0,026	0,000
		II	0,944	0,615	0,231	0,012	0,003
		III	0,921	0,666	0,207	0,008	0,000
		IV	0,905	0,509	0,145	0,006	0,000
		V	0,946	0,464	0,083	0,004	0,000
		Totale	0,927	0,563	0,166	0,009	0,001
	A	I	0,382	0,479	0,625	0,800	0,000
		II	0,382	0,480	0,613	0,858	1,000
		III	0,391	0,465	0,607	0,800	0,000
		IV	0,346	0,460	0,609	0,800	0,000
		V	0,317	0,438	0,610	0,800	0,000
		Totale	0,359	0,462	0,611	0,813	1,000
	MPI	I	0,353	0,291	0,136	0,021	0,000
		II	0,361	0,295	0,142	0,010	0,003
		III	0,360	0,309	0,126	0,006	0,000
		IV	0,313	0,234	0,088	0,005	0,000
		V	0,300	0,203	0,051	0,003	0,000
		Totale	0,333	0,260	0,101	0,007	0,001
Nord-Est	H	I	0,935	0,648	0,293	0,055	0,000
		II	0,944	0,603	0,244	0,033	0,000
		III	0,912	0,573	0,169	0,022	0,000
		IV	0,916	0,479	0,095	0,005	0,000
		V	0,926	0,389	0,059	0,005	0,000
		Totale	0,924	0,517	0,148	0,019	0,000
	A	I	0,413	0,511	0,638	0,800	0,000
		II	0,386	0,493	0,628	0,800	0,000
		III	0,368	0,467	0,626	0,800	0,000
		IV	0,327	0,442	0,611	0,800	0,000
		V	0,297	0,432	0,617	0,800	0,000
		Totale	0,347	0,465	0,625	0,800	0,000
	MPI	I	0,386	0,331	0,187	0,044	0,000
		II	0,364	0,297	0,153	0,026	0,000
		III	0,335	0,267	0,106	0,018	0,000

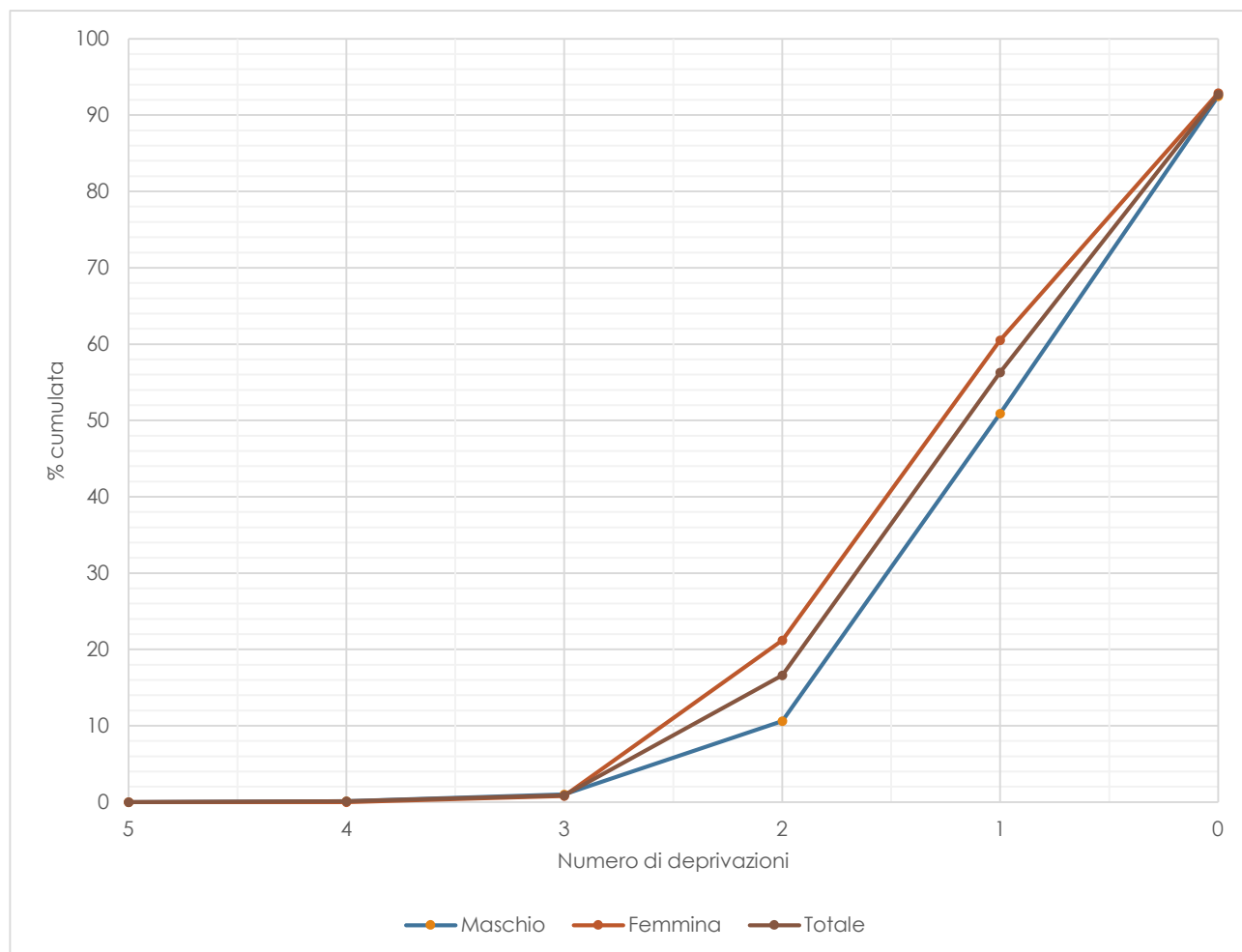
 Finanziato dall'Unione europea NextGenerationEU		 Ministero dell'Università e della Ricerca		 Italiadomani PIANO NAZIONALE DI RIPRESA E RESILIENZA		 Age-It Ageing well in an ageing society		 UNIVERSITÀ POLITECNICA DELLE MARCHE		Dipartimento di Scienze Economiche e Sociali DISES	
Centro	H	IV	0,299	0,212	0,058	0,004	0,000				
		V	0,275	0,168	0,036	0,004	0,000				
		Totale	0,321	0,240	0,093	0,015	0,000				
		I	0,956	0,699	0,252	0,045	0,000				
		II	0,942	0,611	0,188	0,017	0,002				
		III	0,938	0,654	0,223	0,009	0,000				
	A	IV	0,900	0,539	0,137	0,000	0,000				
		V	0,937	0,552	0,124	0,004	0,000				
		Totale	0,932	0,601	0,177	0,011	0,000				
		I	0,410	0,487	0,638	0,800	0,000				
		II	0,372	0,468	0,621	0,822	1,000				
		III	0,388	0,471	0,608	0,800	0,000				
	MPI	IV	0,350	0,451	0,600	0,000	0,000				
		V	0,344	0,446	0,606	0,800	0,000				
		Totale	0,368	0,463	0,614	0,807	1,000				
		I	0,391	0,340	0,161	0,036	0,000				
		II	0,350	0,286	0,117	0,014	0,002				
		III	0,363	0,308	0,136	0,007	0,000				
	Sud e Isole	H	IV	0,315	0,243	0,082	0,000	0,000			
			V	0,323	0,246	0,075	0,003	0,000			
			Totale	0,343	0,278	0,109	0,009	0,000			
I			0,898	0,586	0,248	0,071	0,008				
II			0,934	0,591	0,248	0,055	0,011				
III			0,919	0,557	0,195	0,031	0,000				
A		IV	0,902	0,533	0,154	0,033	0,000				
		V	0,928	0,484	0,134	0,011	0,000				
		Totale	0,916	0,567	0,218	0,049	0,006				
		I	0,423	0,520	0,664	0,830	1,000				
		II	0,398	0,511	0,654	0,846	1,000				
		III	0,367	0,482	0,634	0,800	0,000				
MPI		IV	0,356	0,467	0,638	0,800	0,000				
		V	0,333	0,455	0,619	0,800	0,000				
		Totale	0,387	0,499	0,651	0,829	1,000				
		I	0,380	0,305	0,165	0,059	0,008				
		II	0,372	0,302	0,162	0,047	0,011				
		III	0,337	0,268	0,124	0,025	0,000				
MPI	IV	0,321	0,249	0,098	0,026	0,000					
	V	0,309	0,220	0,083	0,009	0,000					
	Totale	0,355	0,283	0,142	0,041	0,006					

Curve di vulnerabilità abitativa (VAA)

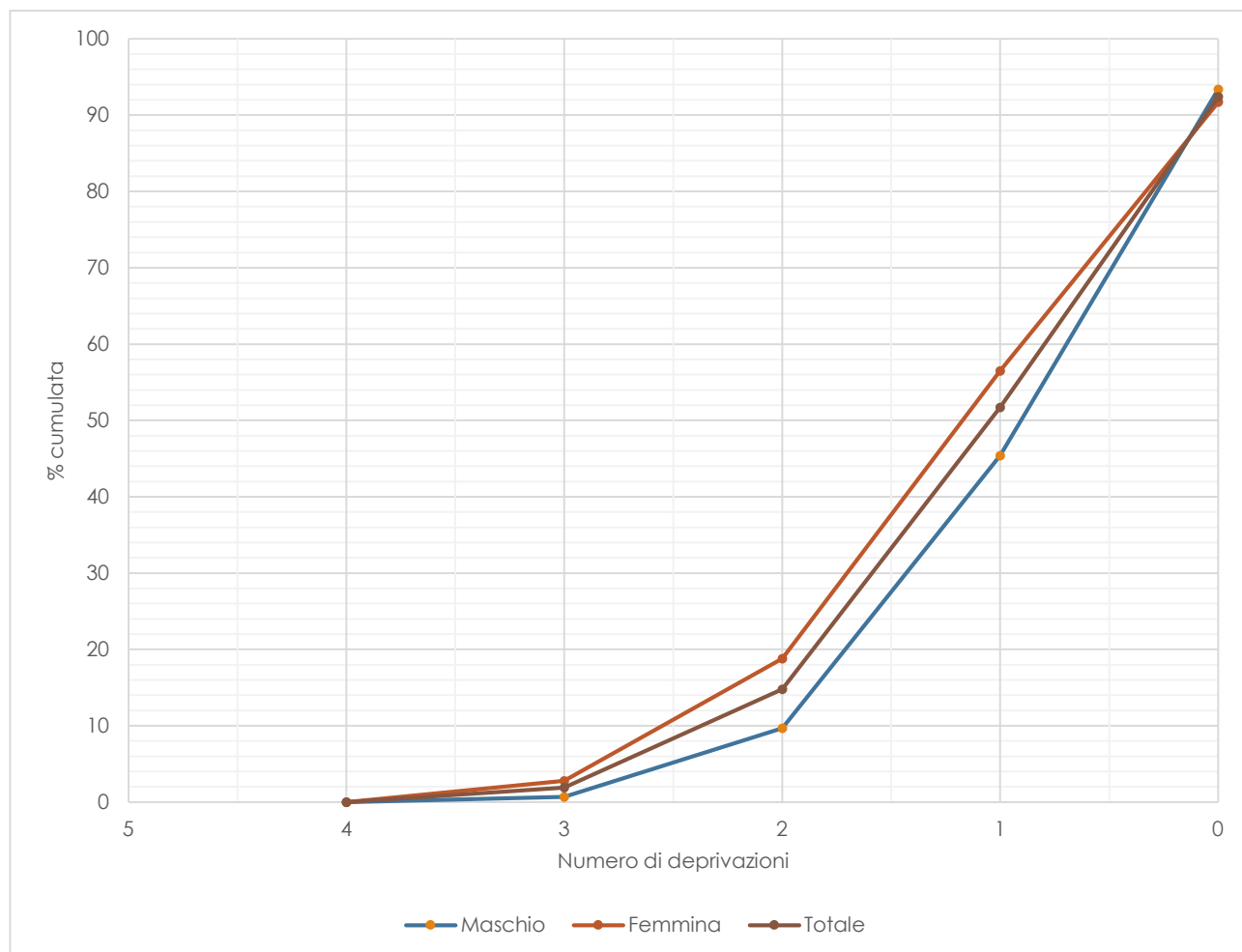
FD Curve per genere. Italia. Anno 2019



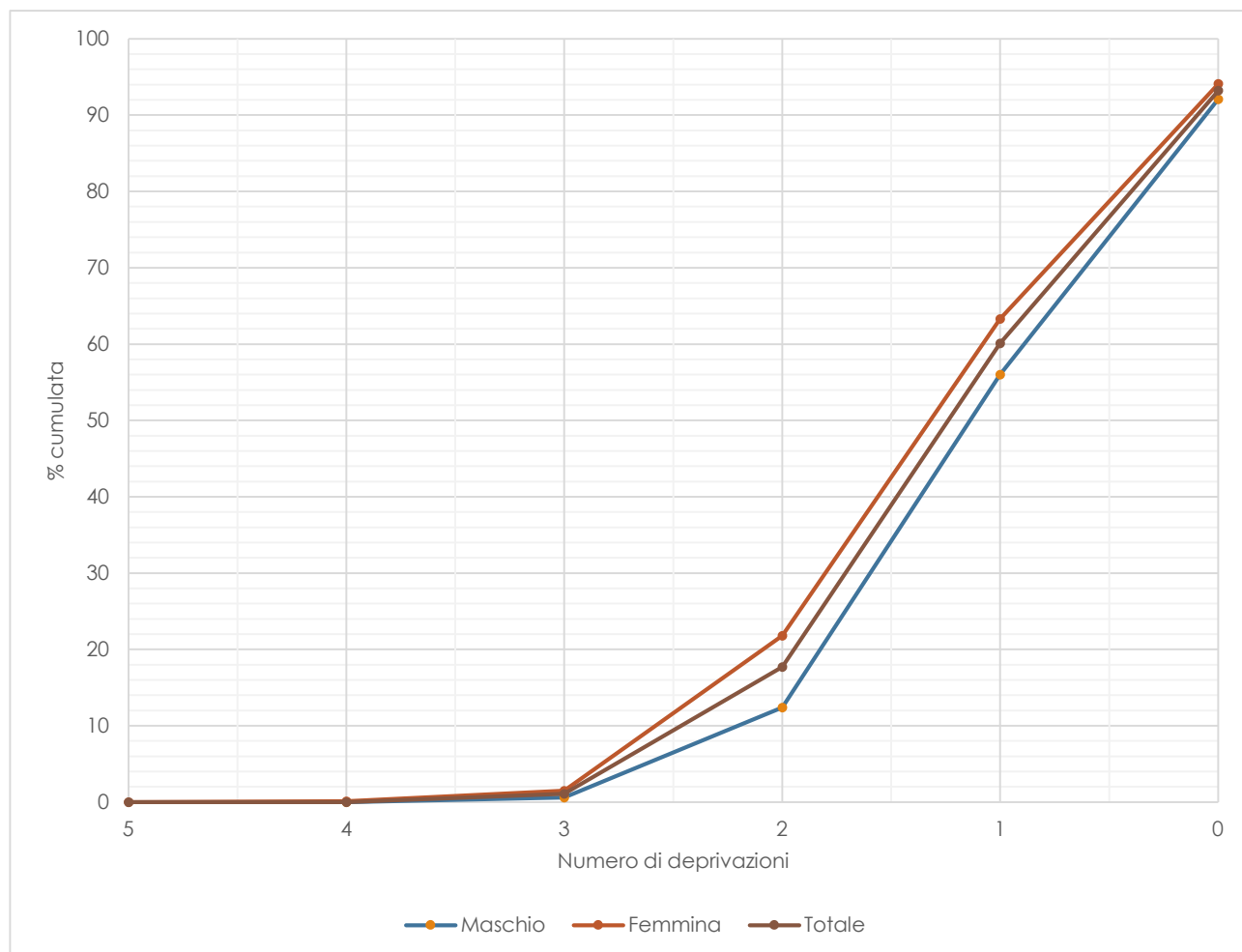
FD Curve per genere. Nord-ovest. Anno 2019



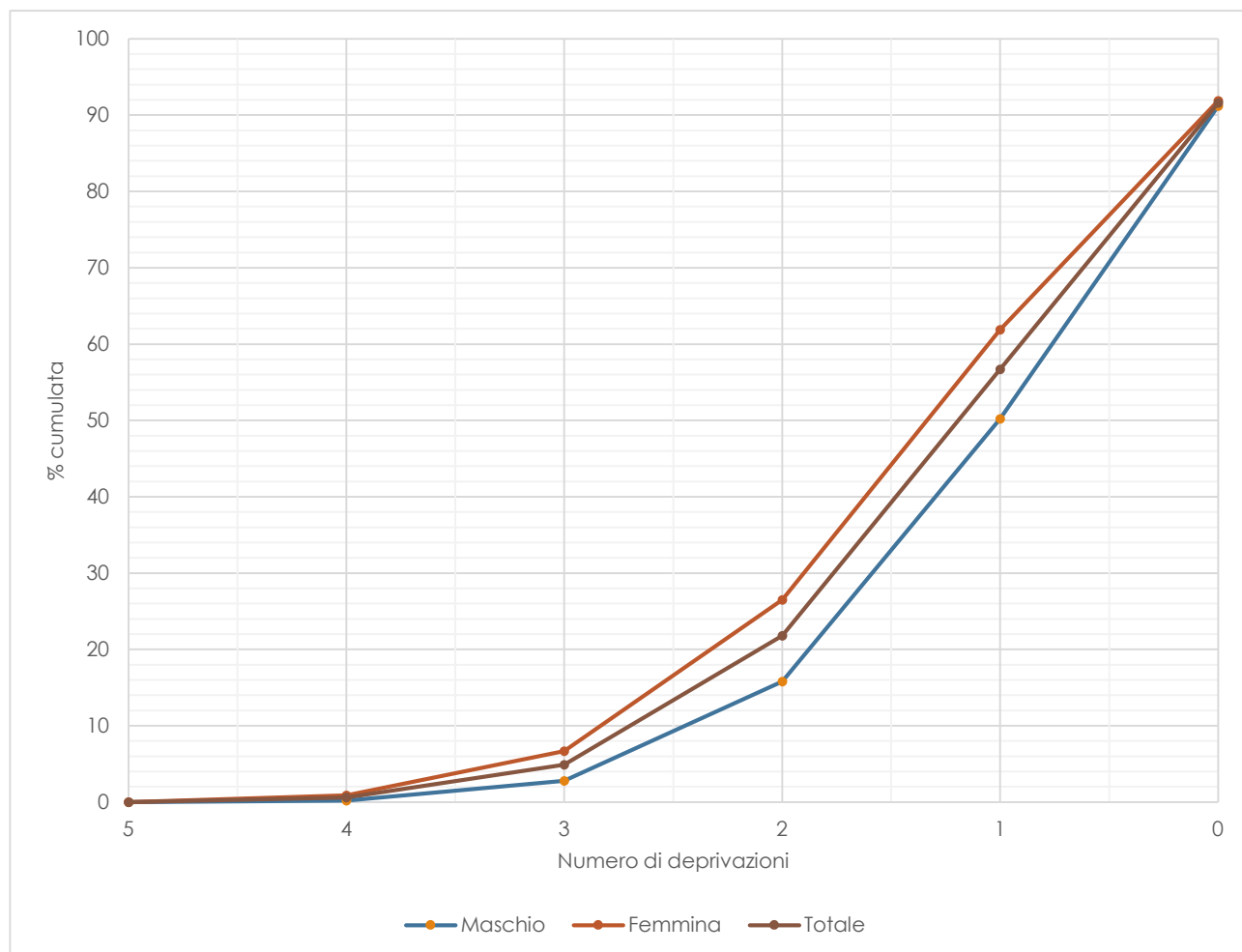
FD Curve per genere. Nord-est. Anno 2019



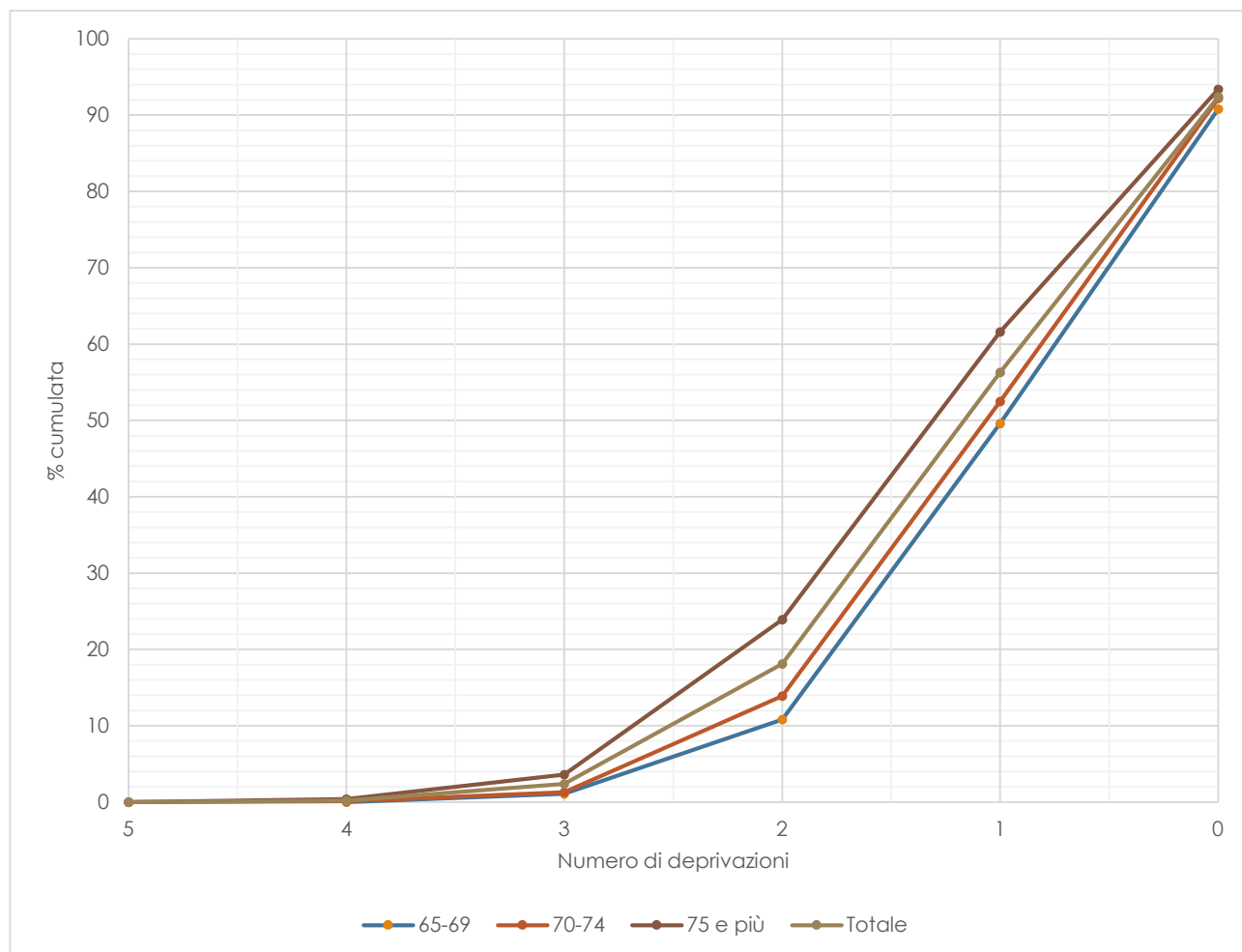
FD Curve per genere. Centro. Anno 2019



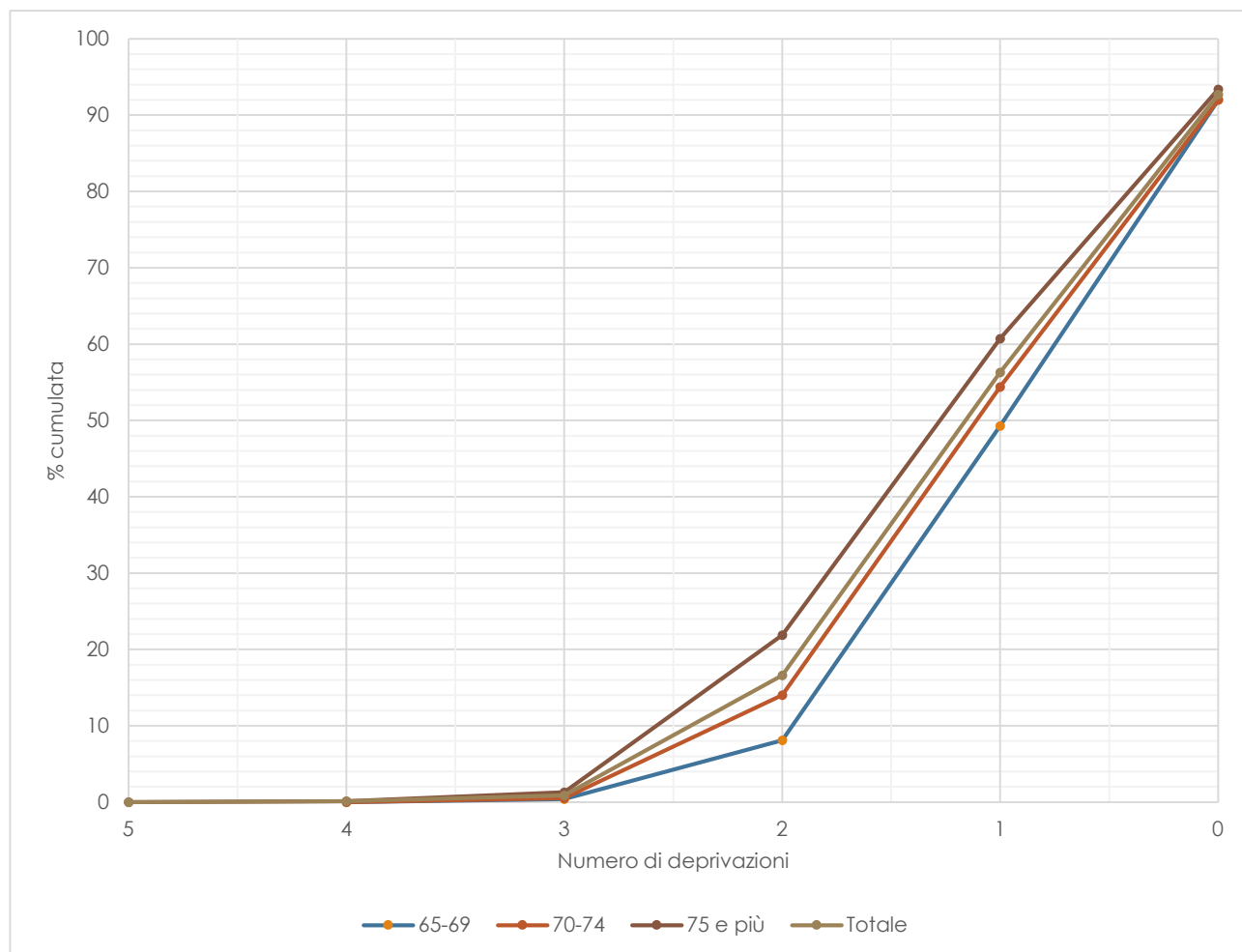
FD Curve per genere. Sud/isole. Anno 2019



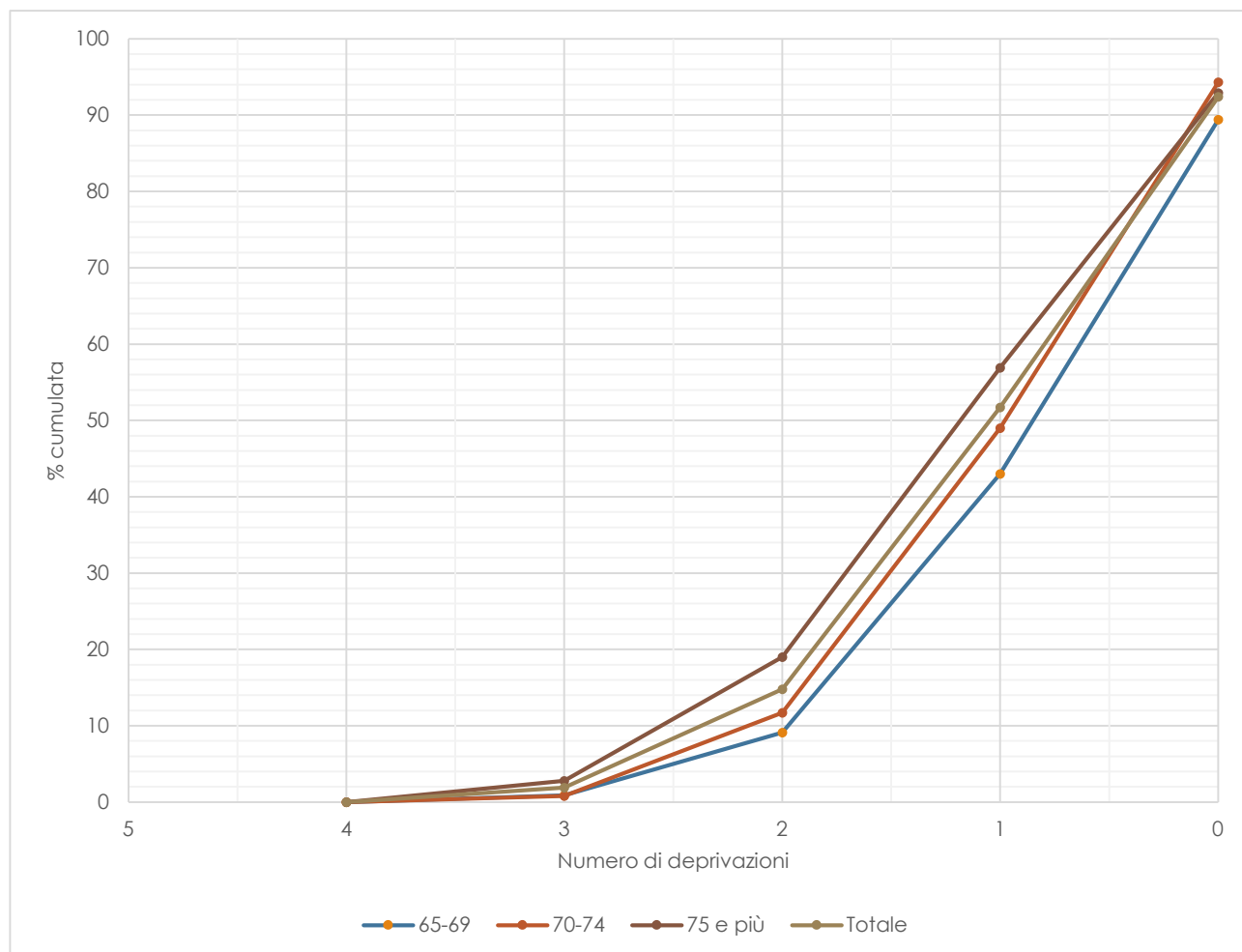
FD Curve per classe di età. Italia. Anno 2019



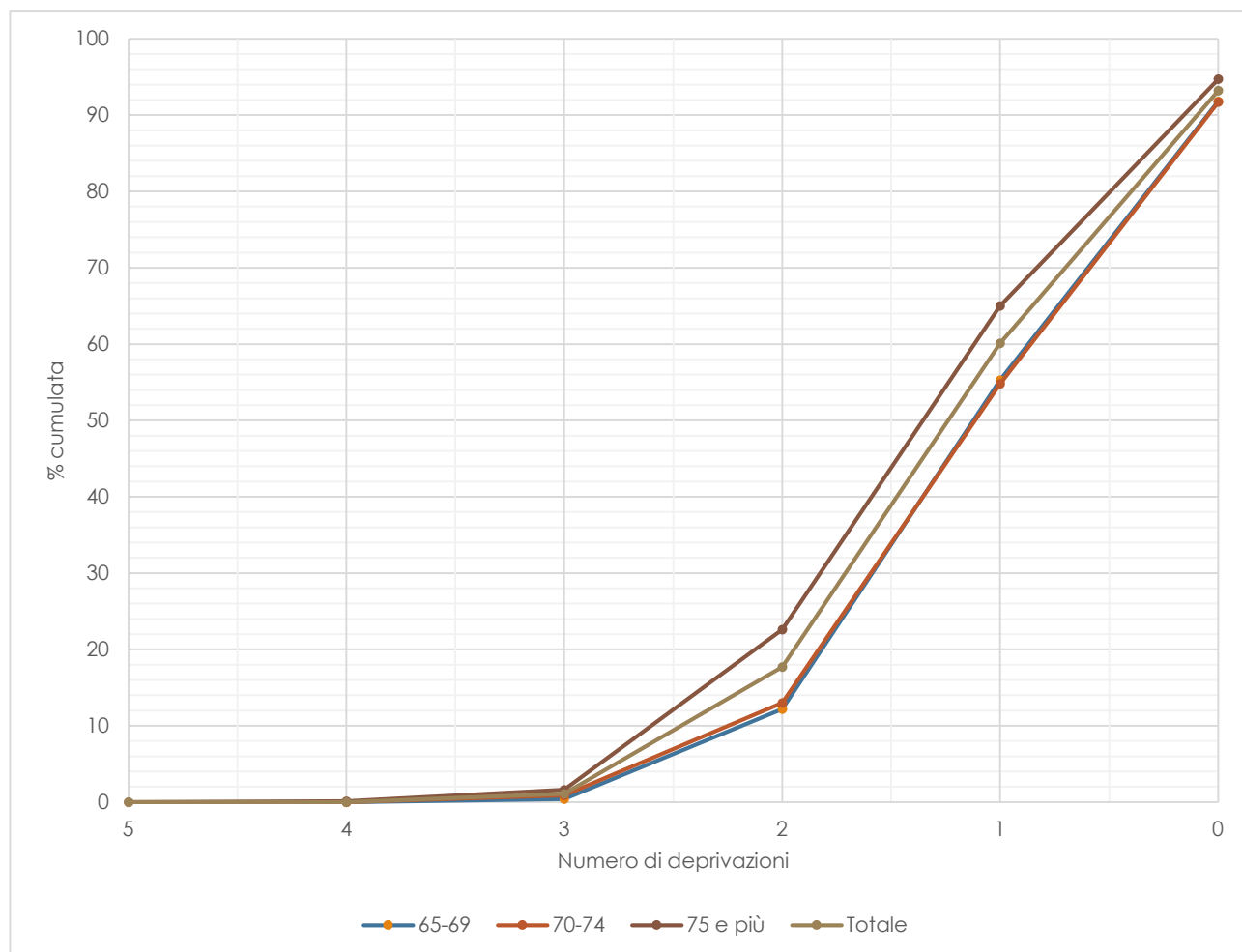
FD Curve per classe di età. Nord-ovest. Anno 2019



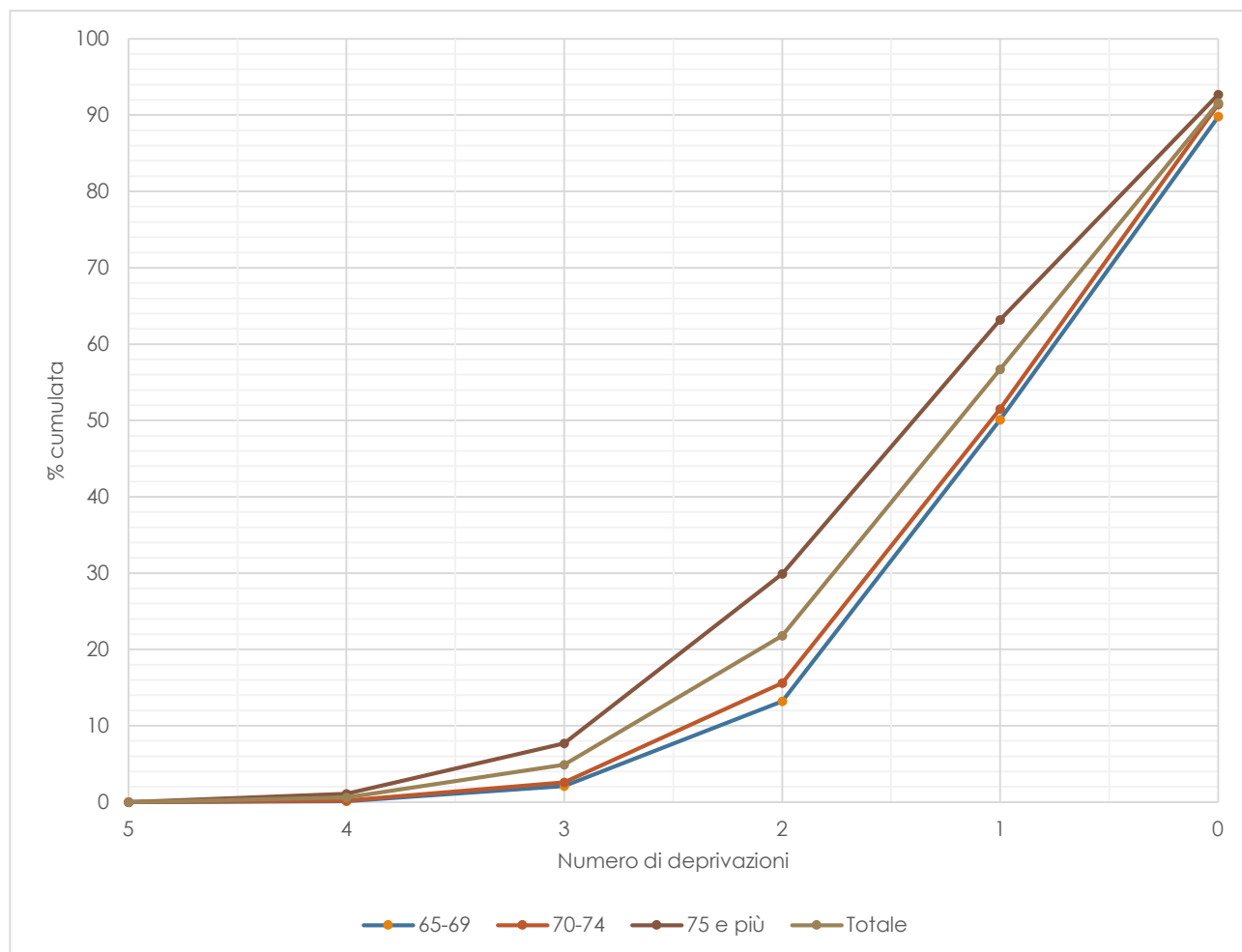
FD Curve per classe di età. Nord-est. Anno 2019



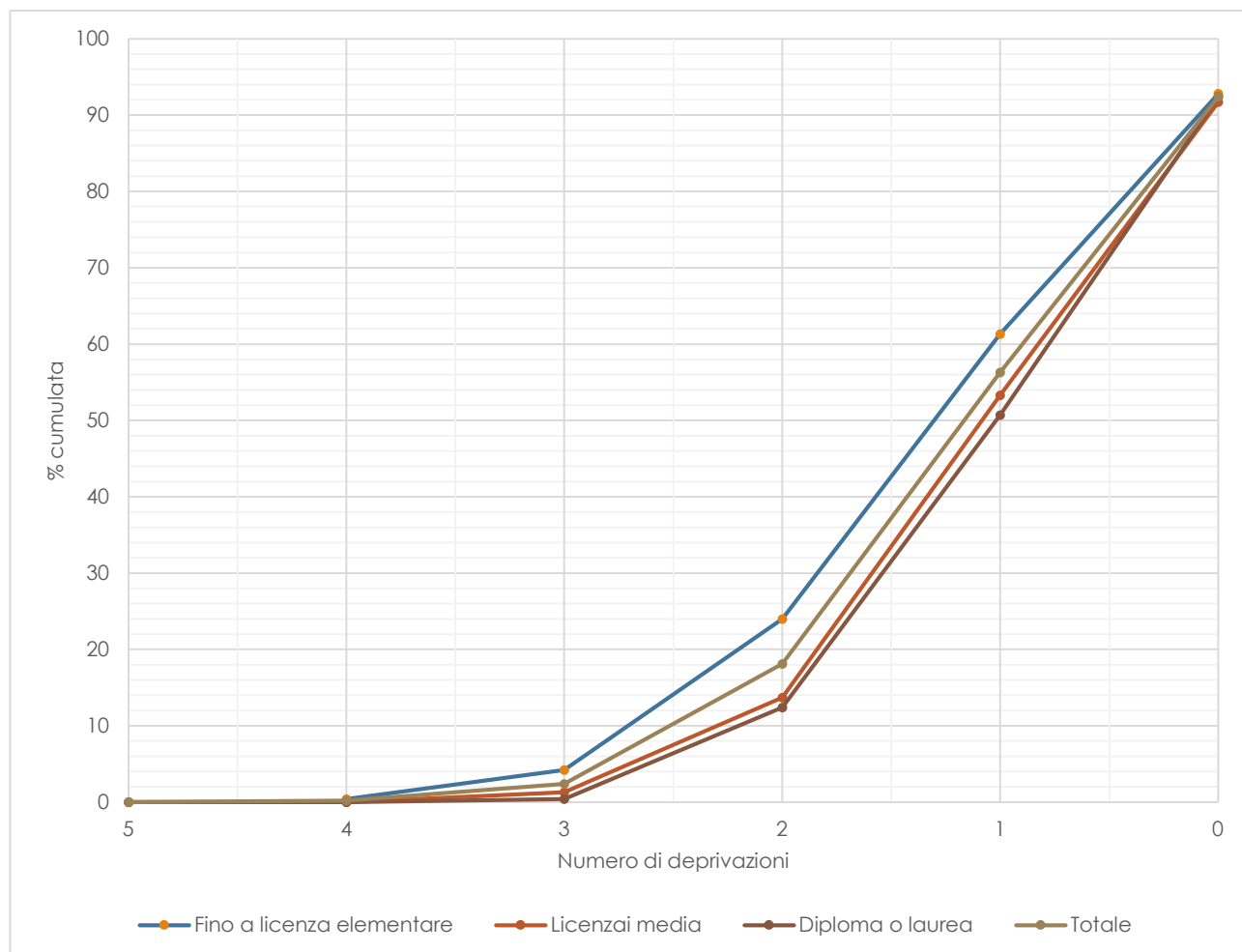
FD Curve per classe di età. Centro. Anno 2019



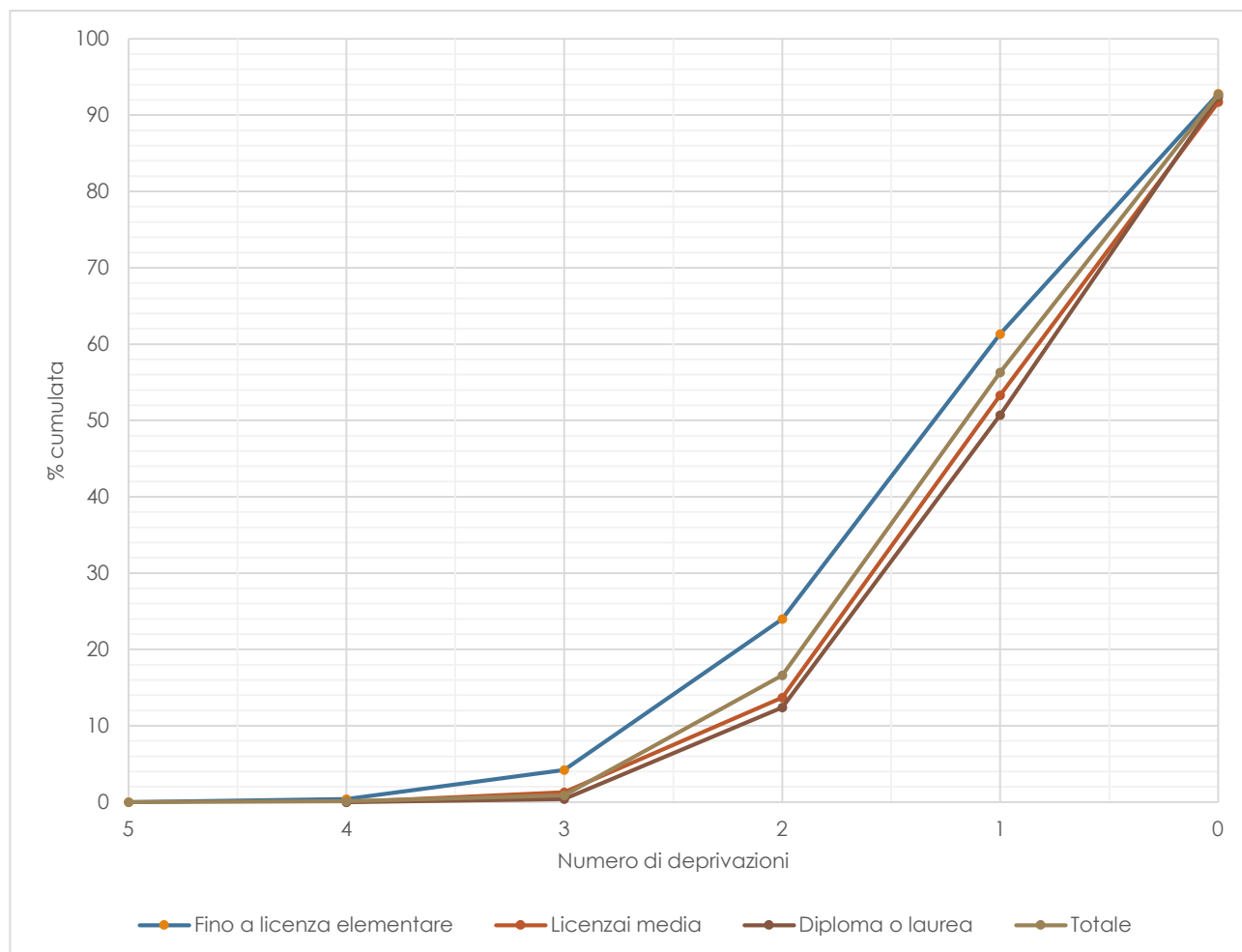
FD Curve per classe di età. Sud/isle. Anno 2019



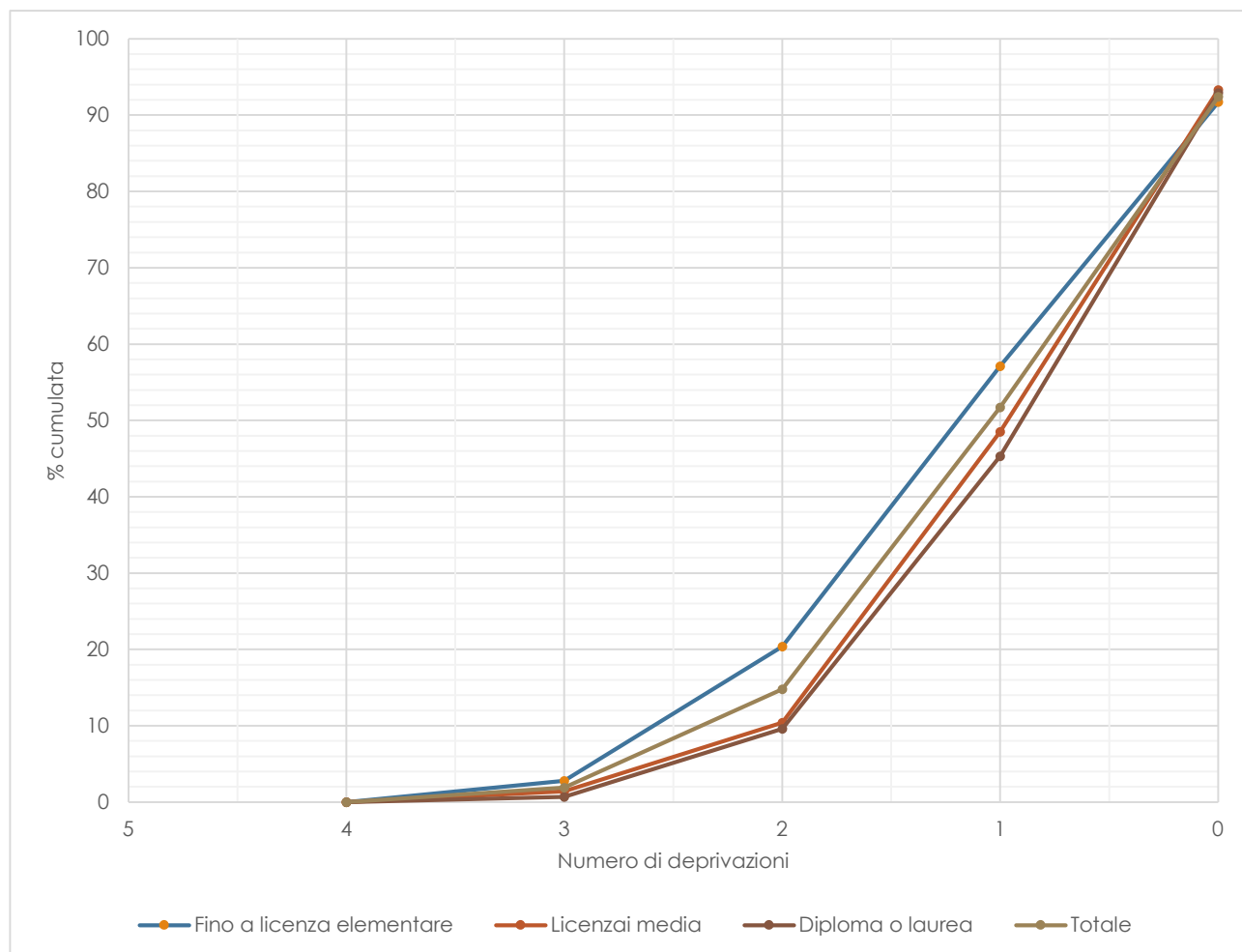
FD Curve per titolo di studio. Italia. Anno 2019



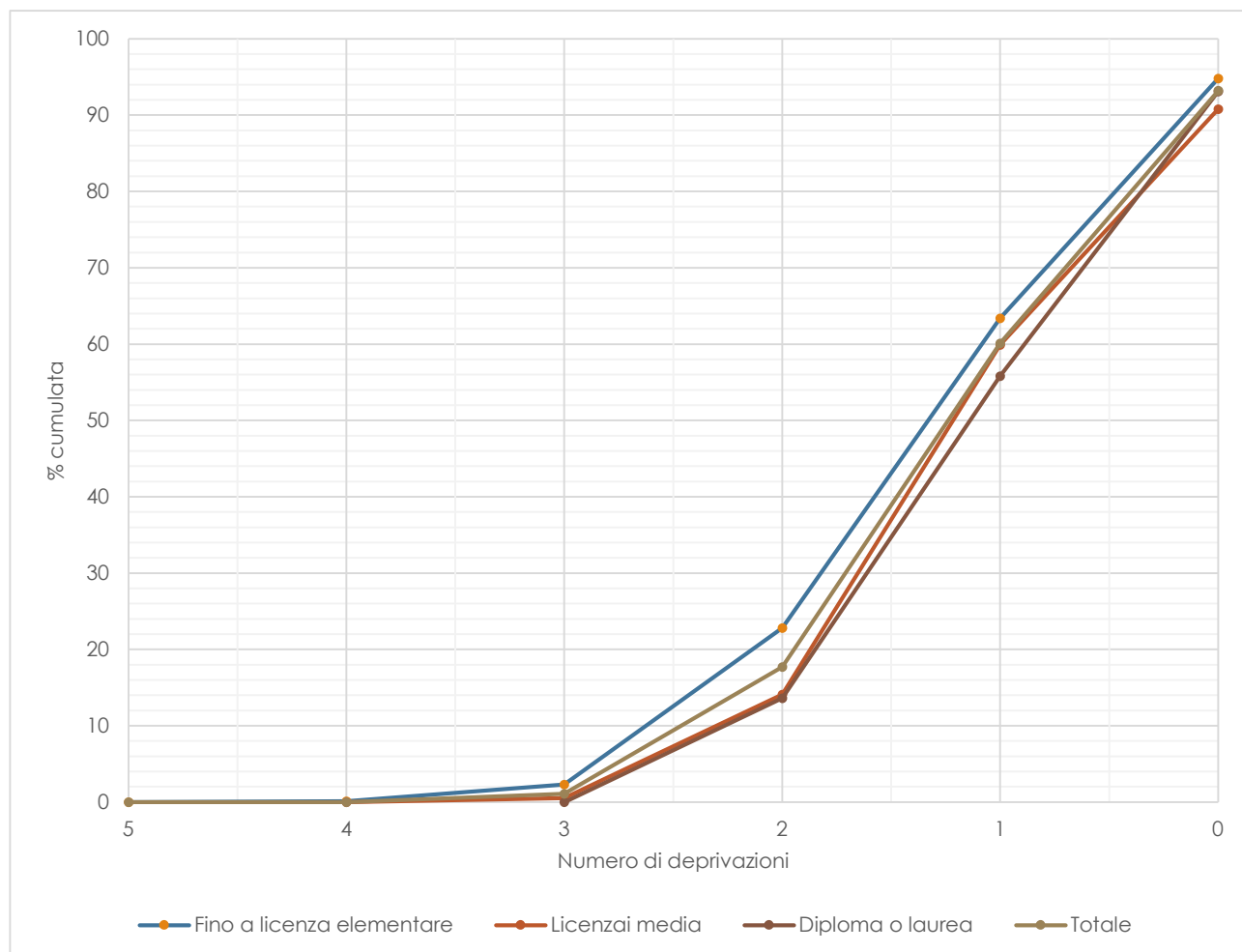
FD Curve per titolo di studio. Nord-ovest. Anno 2019



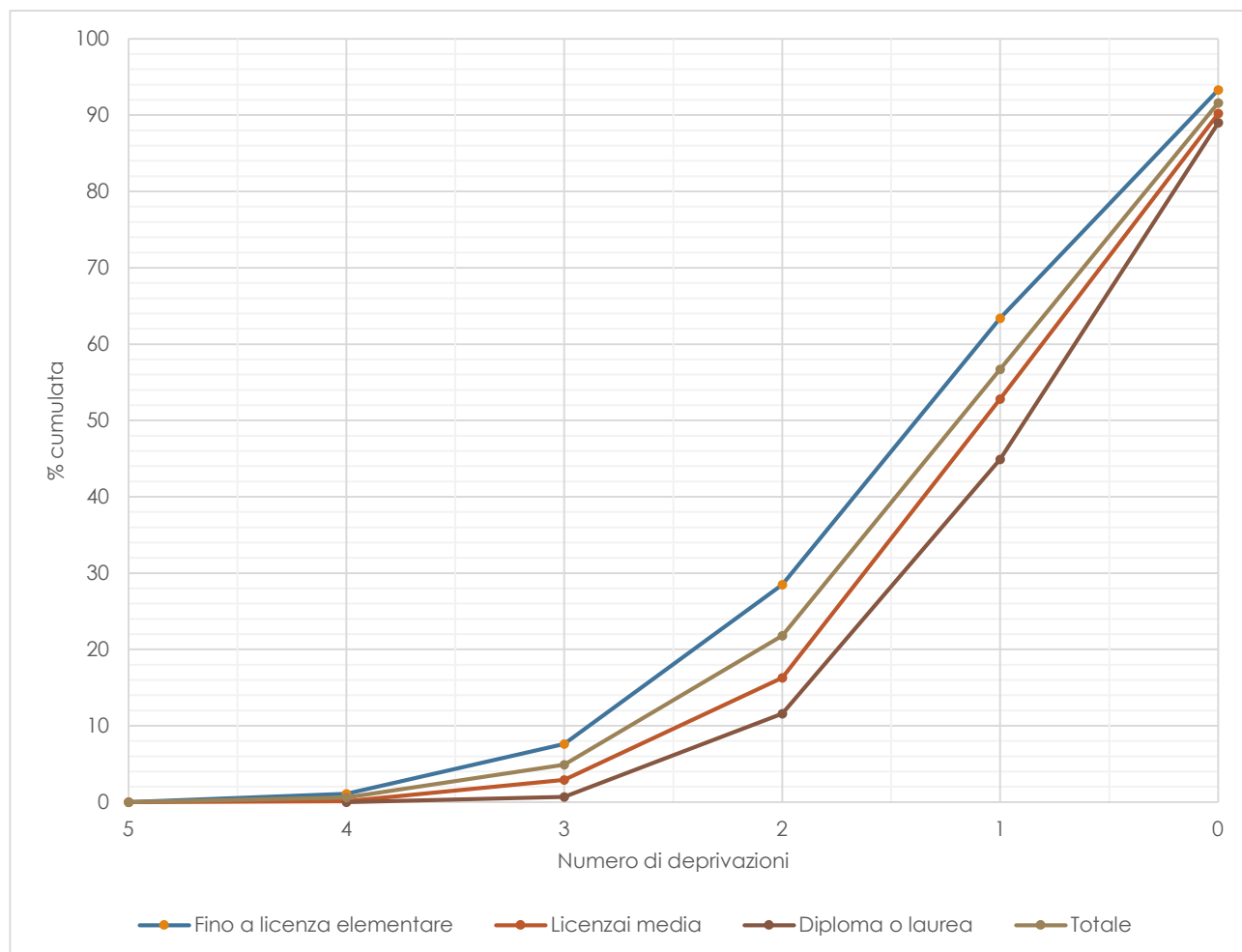
FD Curve per titolo di studio. Nord-est. Anno 2019



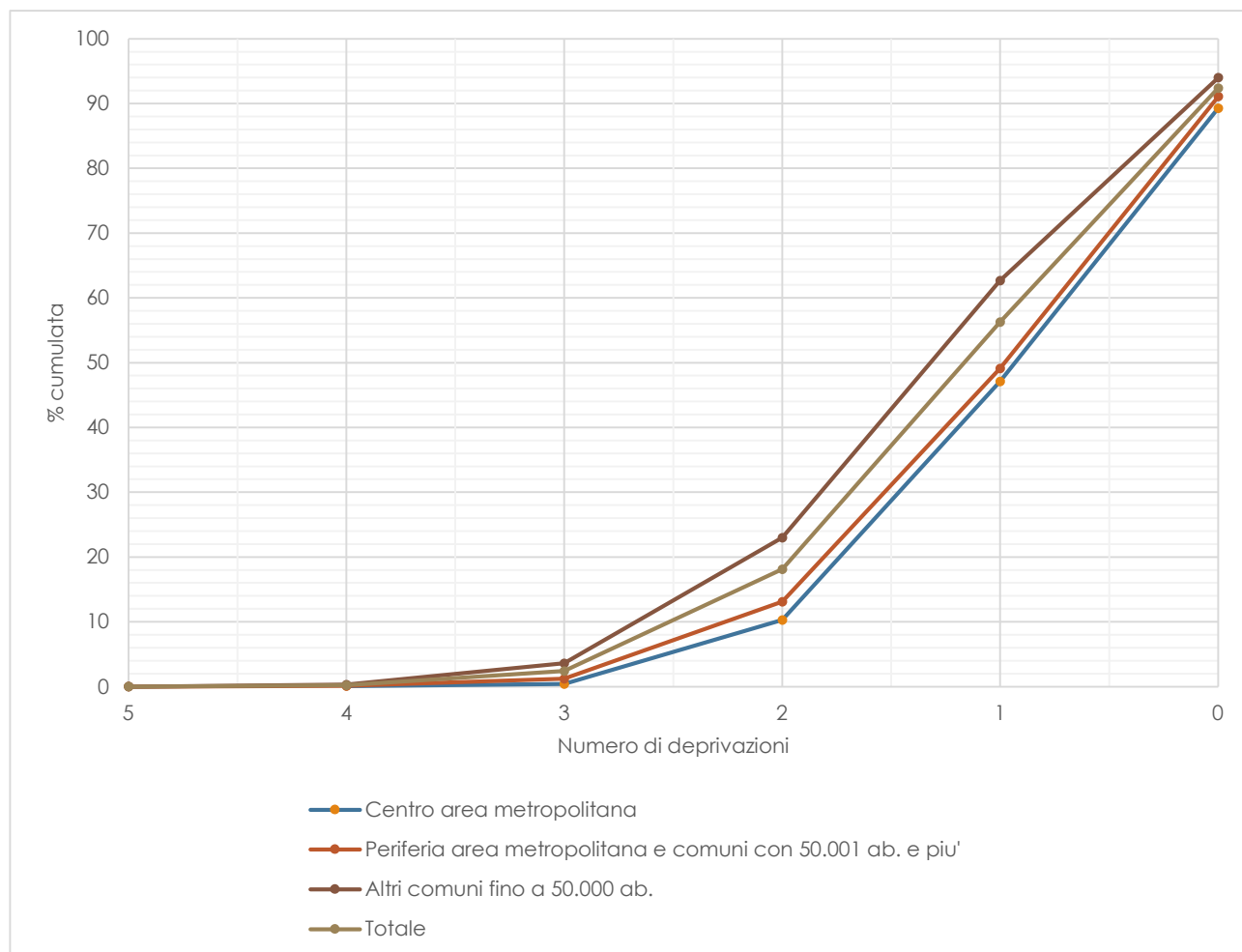
FD Curve per titolo di studio. Centro. Anno 2019



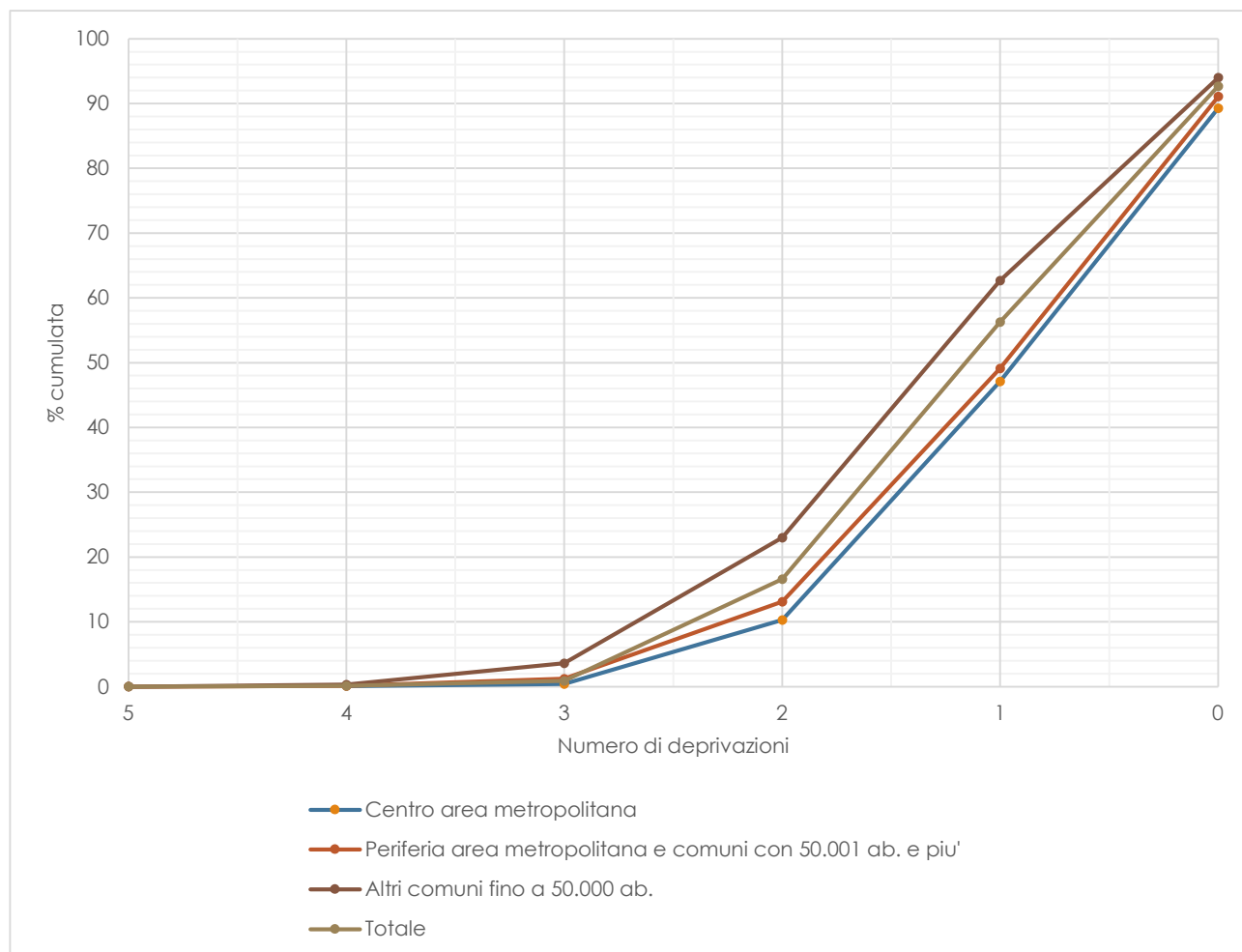
FD Curve per titolo di studio. Sud/isle. Anno 2019



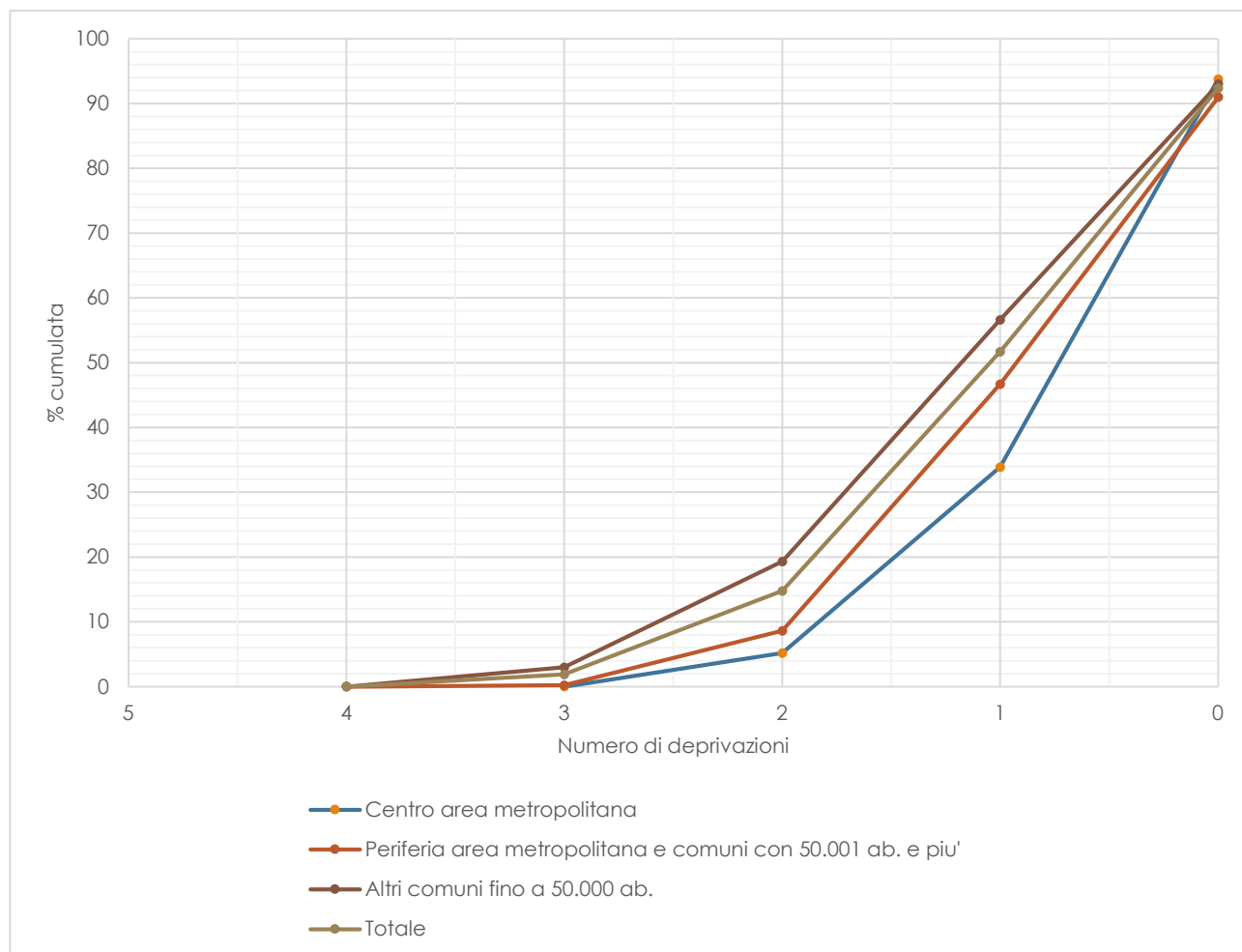
FD Curve per tipologia del comune di residenza. Italia. Anno 2019



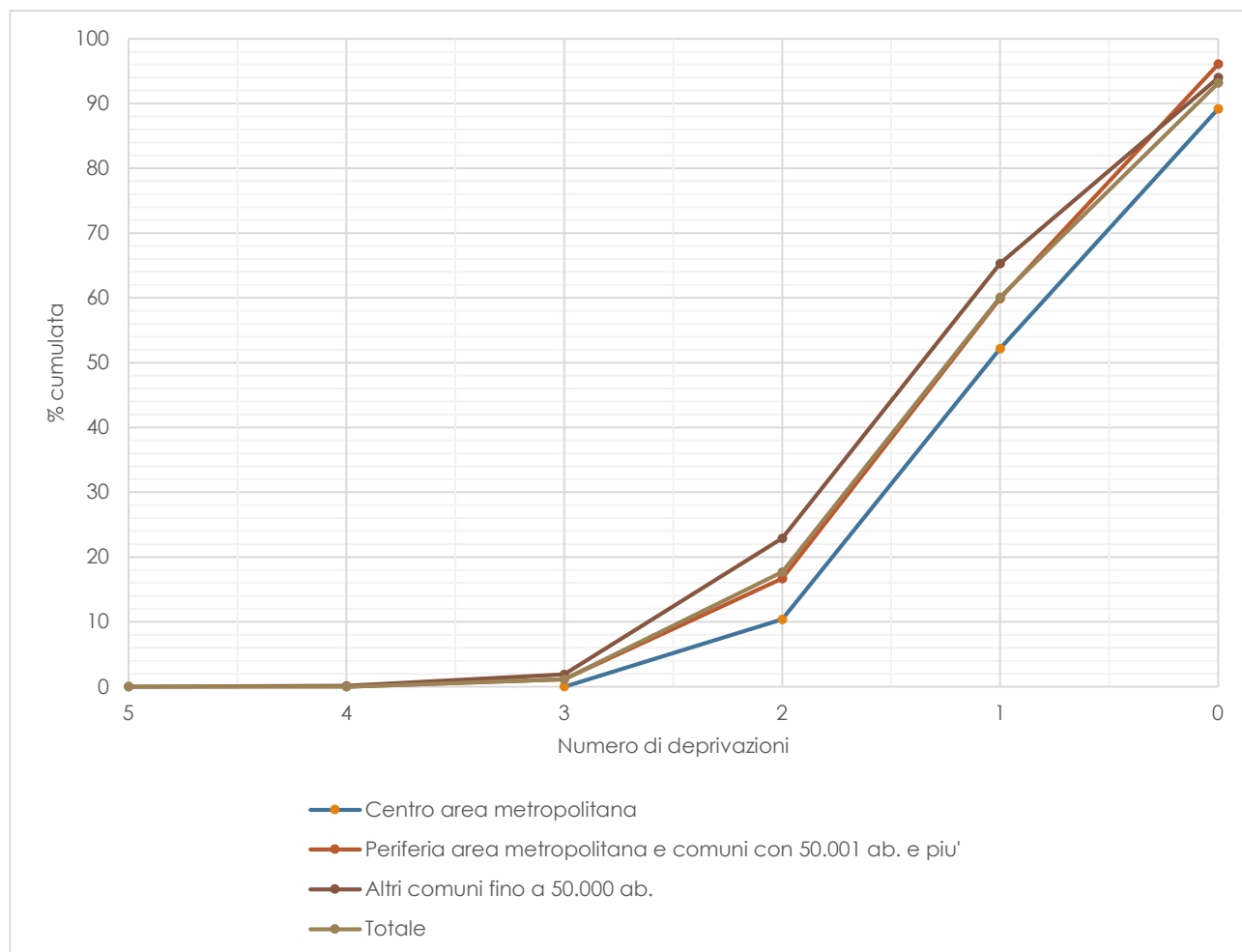
FD Curve per tipologia del comune di residenza. Nord-ovest. Anno 2019



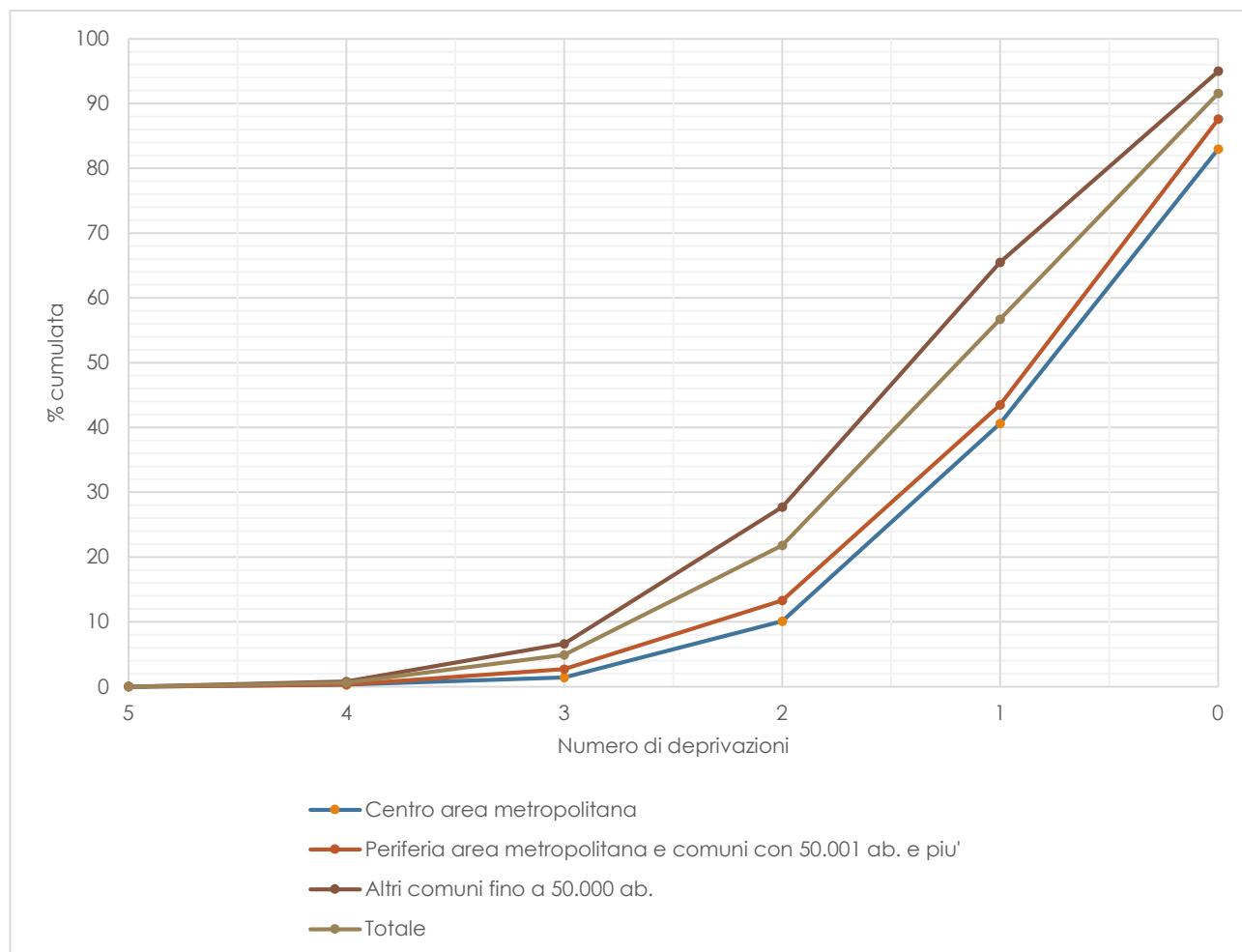
FD Curve per tipologia del comune di residenza. Nord-est. Anno 2019



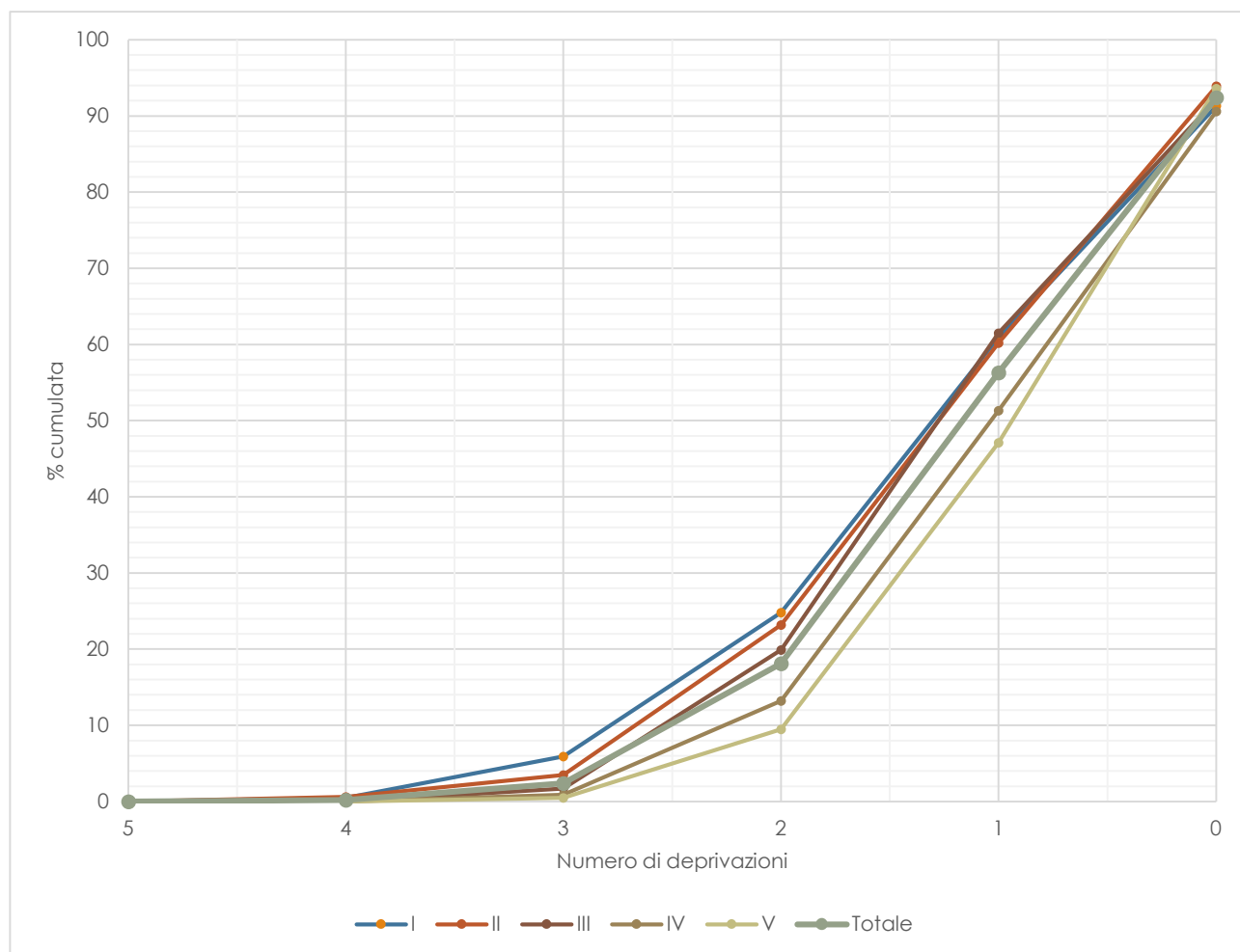
FD Curve per tipologia del comune di residenza. Centro. Anno 2019



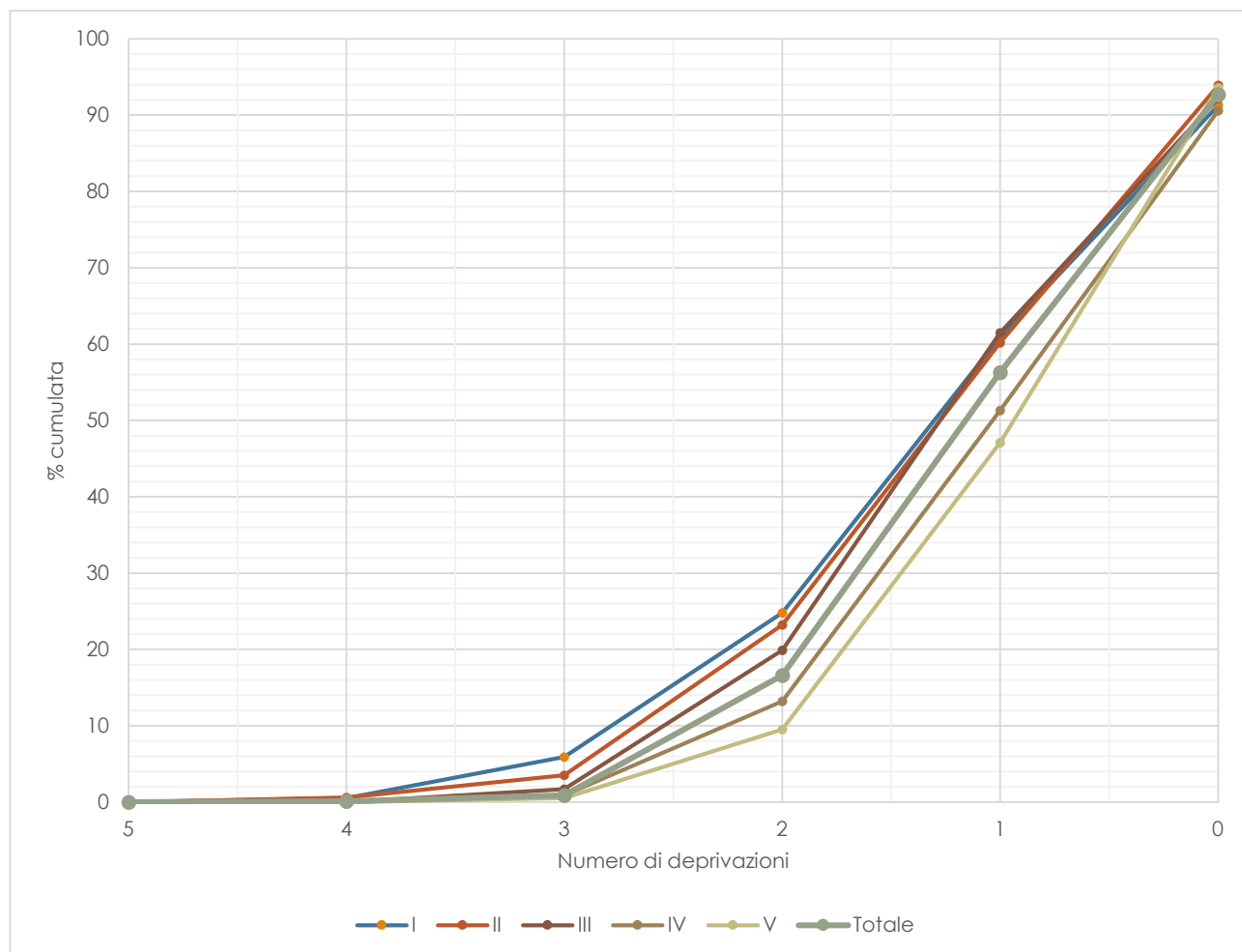
FD Curve per tipologia del comune di residenza. Sud/isole. Anno 2019



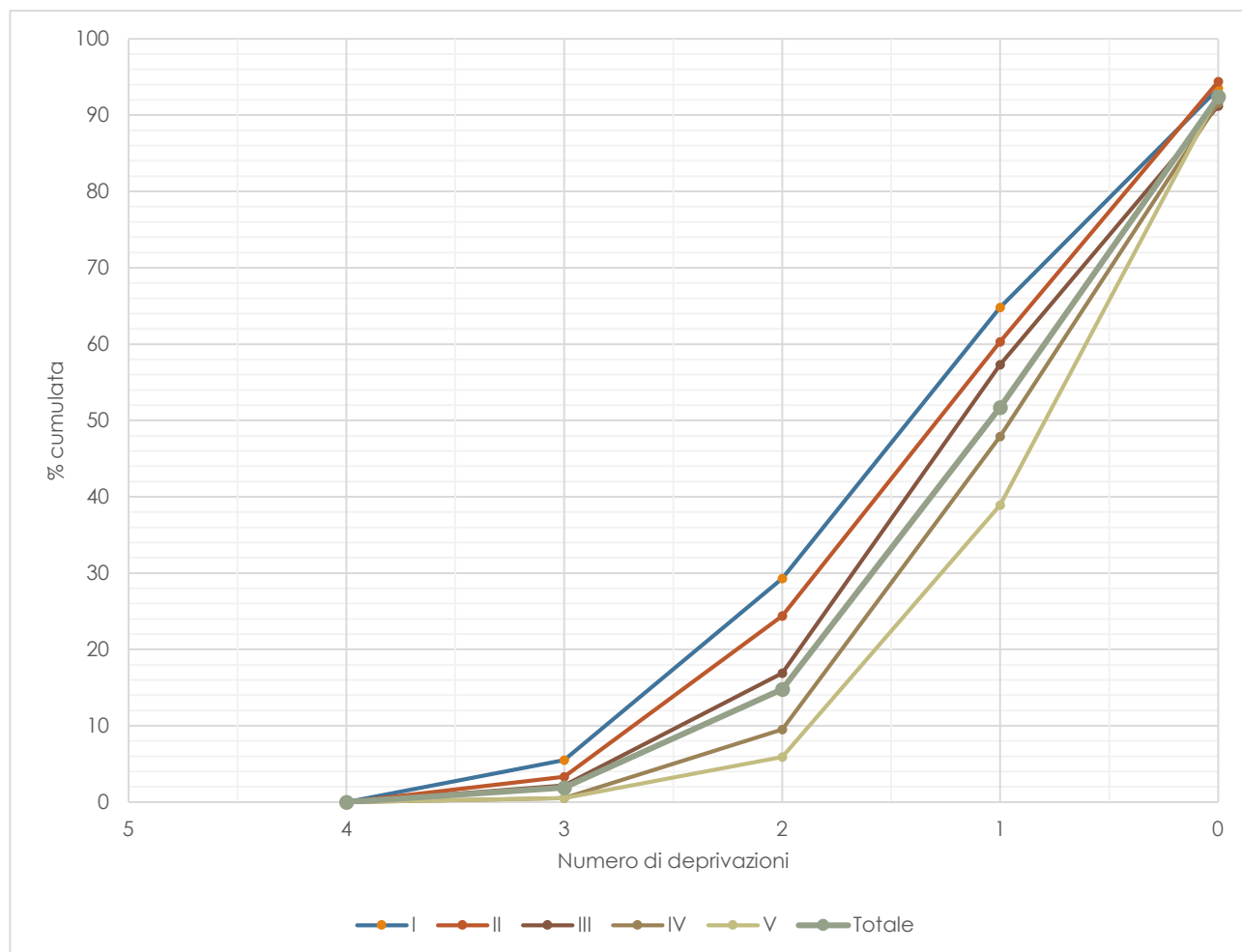
FD Curve per quintile di reddito equivalente. Italia. Anno 2019



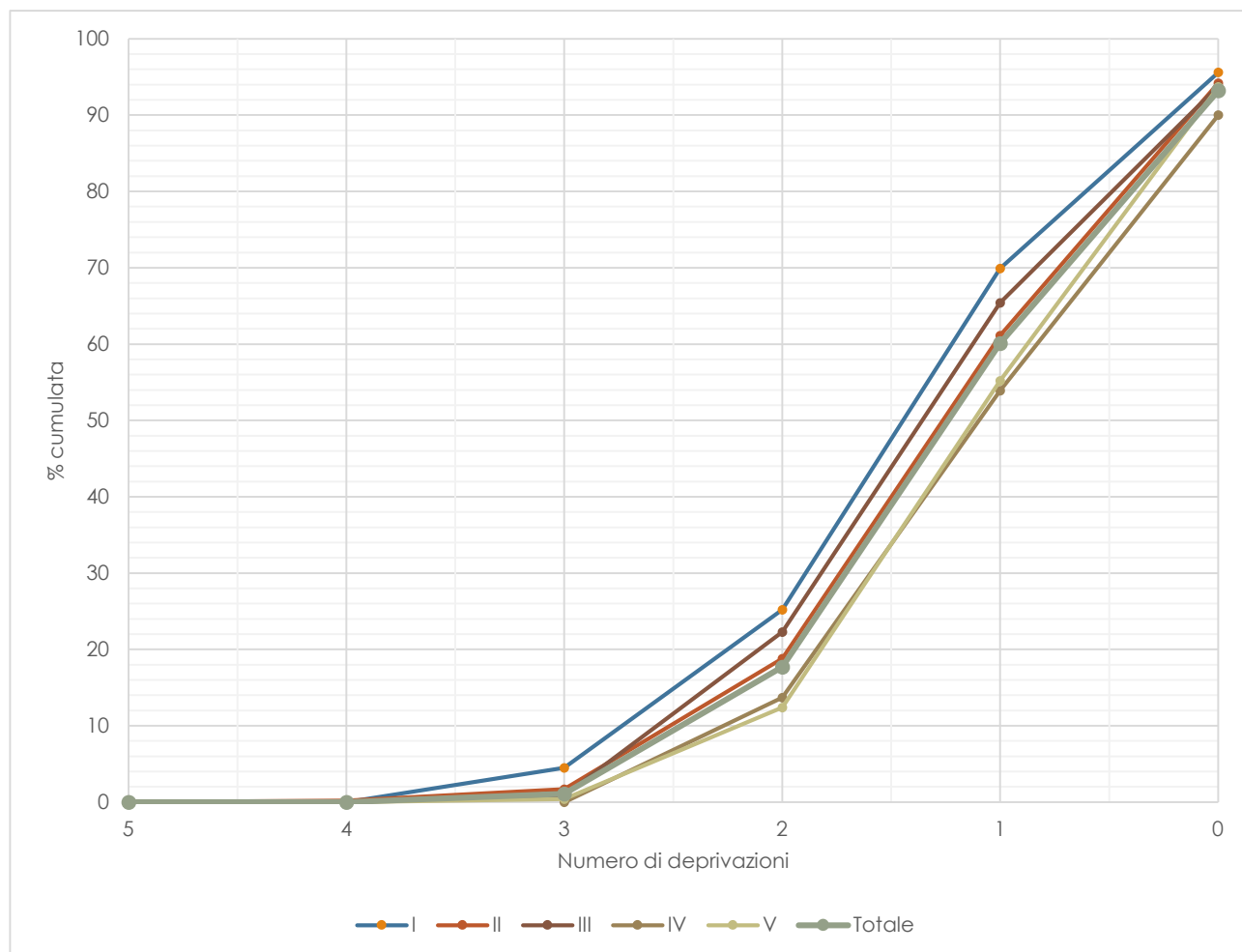
FD Curve per quintile di reddito equivalente. Nord-ovest. Anno 2019



FD Curve per quintile di reddito equivalente Nord-est. Anno 2019



FD Curve per quintile di reddito equivalente. Centro. Anno 2019



FD Curve per quintile di reddito equivalente Sud/isle. Anno 2019

